

hoflehner
natur und
wellness hotel
★★★★ superior

Berge umarmen, Natur genießen



Luxus des Natürlichen

hoflehner.com




Luxus des Natürlichen

zum Kennenlernen

2 Übernachtungen inkl. Gourmetpension
Alle Höflehner Inklusivleistungen
1 Schladming-Dachstein Sommercard
1 HöflehnerNatur Alpenrosenbutter
Ganzkörperentspannungsmassage (25 min)
1 Geschenk für zu Hause

2 Nächte p. P. im Doppelzimmer
Buchbar 01.05. – 28.11.2024

ab EUR **479,-**



BEWUSST

Natur

Tief **EINATMEN** und die klare Bergluft riechen.
Die Vielfalt der aromatischen Naturprodukte **SCHMECKEN**.
Augen öffnen und die Weite der Ennstaler Berglandschaft **ERBLICKEN**.
Innere Ruhe **SPÜREN**.

Auf 1.117 Meter Seehöhe finden Sie eine Oase der Naturverbundenheit, deren Quelle der Inspiration die Natur selbst ist. Sie treibt uns an, täglich das Beste aus uns herauszuholen. Unsere Philosophie: Ein Bekenntnis zur Natur in all ihren Facetten. Revitalisierende Naturwellness, genussvolles Naturkulinarium, faszinierendes Naturerlebnis, sinnstiftende Nachhaltigkeit, erdendes Naturdesign. Einfach der Luxus des Natürlichen.

NEUES FÜR NOCH MEHR ERHOLUNG.

Stillstand ist nichts, was die Natur kennt – dasselbe gilt daher auch für uns. Damit wir laufend unser Angebot für Sie optimieren können, haben wir Neuerungen geschaffen und Aufregendes in Planung. Freuen Sie sich

bei Ihrem Besuch auf NATURE RELOADED – noch mehr Natur, noch mehr Aktivität, noch mehr Raum.

100 INKLUSIVLEISTUNGEN

Wussten Sie eigentlich, was ein Aufenthalt bei uns im Haus alles inkludiert? Das Angebot ist so vielseitig wie unsere Gäste. Von Naturwellness über Naturkulinarium, den ganzen Tag über, hin zu Yoga- und Aktiveinheiten mit bis zu zehn Kursen täglich.

Wir freuen uns darauf, Sie bald wieder in unserem Haus begrüßen zu dürfen.



Familie Höflehner

Ihre Familie Höflehner
& das Naturhotel-Team

NATURERERLEBNIS

IN DER IDYLLE DER REGION SCHLADMING-DACHSTEIN



Rauf aufs Rad

Von gemütlichen Genussrouten über traumhafte Mountainbiketouren bis hin zu spektakulären Uphill- und Downhilletappen – die Region Schladming-Dachstein ist bekannt für ihre vielfältigen Radstrecken. Freuen Sie sich auf 27 Bike- & Hike-Touren für E- und Mountainbikes, einen Bikepark, Junior Trails und eine Bike Area für Kinder sowie eine Bikeschule und einen Bike-Shuttlebus.



Hier schlagen Wanderherzen höher

Genießen Sie atemberaubende Bergkulissen, glasklare Seen, rauschende Bäche, dichte Wälder und majestätische Gipfel direkt von unserem Hotel aus. Tauchen Sie ein in das wunderschöne Schauspiel der Natur, welches Flora und Fauna in den Bergen schaffen und begegnen Sie mit etwas Glück Murmeltieren, Rehen, Hirschen und Gämsen. In erster Linie erwartet Sie dabei eines: das überwältigende Gefühl von Freiheit.



Erleben Sie in der beeindruckenden Bergwelt des Ennstals nicht nur die erholsame Ruhe, sondern erhalten Sie auch eine zusätzliche Dosis Wissen, um die Natur bei geführten Wanderungen intensiver zu erleben. Unsere Wanderführer:innen stehen Ihnen zur Seite und bringen Ihnen mit ihrer fachkundigen Begleitung authentisch die Geheimnisse heimischer Tierarten, Bergkräuter und Lebensweisen näher.

Wellness & Wandern

Midweek

- 4 Übernachtungen inkl. Gourmetpension
- Alle Höflehner Inklusivleistungen
- 1 Schladming-Dachstein Sommercard
- 1 Wind- und Wetter-Gesichtsbehandlung nach einem ausgedehnten Tag am Berg (60 min)
- 1 Teilkörpermassage unter Verwendung des HöflehnerNatur Zirben-, Heublumen- oder Alpenrosenöls (25 min)

4 Nächte p. P. im Doppelzimmer
Buchbar 05.05. – 24.11.2024

ab EUR **945,-**



SCHLADMING-DACHSTEIN SOMMERCARD



Action, Spaß und Abenteuer für alle Familienmitglieder: Die Erlebnisregion Schladming-Dachstein bietet eine Vielzahl aufregender Aktivitäten! Ob Radtouren, Rafting, Museumsbesuche und vieles mehr – hier gibt es für jede Altersgruppe etwas Spannendes zu entdecken. Zudem erhalten Sie während Ihres Aufenthalts bei uns die Schladming-Dachstein Sommercard 2024, die über 100 kostenlose Urlaubsunternehmungen beinhaltet.



E Einblick in die zahlreichen Urlaubsaktivitäten:

- Nutzung vielzähliger Gipfelbahnen wie Hochwurzen – Rohrmoos, Planai, Riesneralm Donnersbachwald, Rittisberg Ramsau, Schladminger Tauernseilbahn, Preunegg Jet – Reiteralm, Hauser Kaibling
- Nutzung mehrerer Mautstraßen
- Eintritte für Badeseen und Bäder wie Freibad Haus, Erlebnisbad Schladming, Freizeitsee Aich, Pichl und viele mehr
- Eintritte in interessante Museen wie das Stift Admont, das Landesmuseum Trautenfels oder in Heimatmuseen
- Zahlreiche Aktivitäten wie Radverleih und Radtouren, Rafting, Paragliding, Zipline, Wasserball, Gondelfahrt, Tennisplätze, Golfplatz Ramsau, Bogenschießen Planneralm, Sommerrodelbahn Hochwurzen, Schnupperreiten, Brot backen, Schnitzeljagd, Bummelzug Kali Express, geführte Wanderungen, geführte Pony- und Pferdewanderungen, Familienabenteuerwanderung und viele mehr



Heimische Kultur

In unmittelbarer Nähe des Hotels gibt es unzählige faszinierende Sehenswürdigkeiten zu entdecken. Von historischen Bauwerken über interessante Museen bis hin zu bezaubernden Naturwundern – hier findet jeder etwas Passendes.

Abenteuer in der Natur

Die größte Zipline in den Alpen erleben, wildes Rafting auf der reißenden Enns, Paragleiten entlang der natürlichen Bergkonturen – für diejenigen, die sich im Freien wohlfühlen und nach sportlichen Abenteuern suchen, bietet das Ennstal authentische Naturerlebnisse.



NATURWELLNESS

25-Meter-Outdoor-Sportpool | Luxury Infinity Whirlpool | Rooftop Whirlpool | Naturteich
Zwingerbad | 12 Almsaunen | Sauna Relax Pool | Hallenbad mit Außenbecken

Bis zu 10 geführte Aktiveinheiten täglich wie Berg-Yoga auf Yoga-Plattformen im Wald, wöchentliche E-Bike-Touren, tägliche Wanderungen mit hauseigenen Wanderführer:innen, Pilates, Tabata, Kickboxen, Fullbody Workouts, TRX



SPA PROGRAMM

— HÖFLEHNER NATURLINIE —

Unsere hausinterne Linie basiert auf drei Grundpfeilern: Alpenrose, Zirbe und Heublume. Dabei setzen wir konsequent auf lokale und ausschließlich natürliche Rohstoffe.

— APPARATIVE KOSMETIK —

Bei Anwendungen der apparativen Kosmetik legen wir besonderen Wert auf die Qualitätsmerkmale "wirkungsvoll & natürlich".

— NAMHAFTE MARKEN —

Im Naturelle Spa erwartet Sie eine sorgfältig ausgewählte Palette hochwertiger Kosmetikprodukte von namhaften Marken, wobei der Fokus auf Natürlichkeit liegt.

HÖFLEHNER NATURELLE

— AUS JEDER — ZELLE STRAHLEN

Massagen, Bäder, Packungen und Kosmetik: Erleben Sie eine Welt der Entspannung und gönnen Sie sich eine außergewöhnliche Auszeit bei unseren Wellnessritualen. Unsere exklusive Pflegelinie und die Aromen der alpinen Pflanzenwelt, Alpenrose, Zirbe und Heublume, begleiten Sie bei einer vielfältigen Auswahl von über 80 Naturelle Behandlungen, bei denen die Natur immer im Fokus steht.



HÖFLEHNER'S SIGNATURE

— ALPENROSEN BUTTER — GANZKÖRPERENTSPANNUNGSMASSAGE

Lassen Sie die Natur wirken: Bei der Ganzkörpermassage wird der komplette Körper in den Mittelpunkt gestellt. Unsere erfahrenen Masseur:innen verwenden gezielte Techniken, um Verspannungen zu lösen, die Durchblutung zu fördern und eine tiefgehende Entspannung zu ermöglichen. Dabei macht die in Handarbeit hergestellte HöflehnerNatur Alpenrosenbutter die Haut zart, weich und geschmeidig und bewahrt die haut eigene Feuchtigkeit.



Einzellage

mitten in der Natur

träumen

auf 1.117 m Seehöhe

5.000 M²

Premium Alpin Spa

Yogahaus

Demnächst neu: Der
Yogabereich wird um ein
großzügiges Yogahaus
erweitert.

**erste Sonnenstrahlen
einfangen**

Outdoor Yogaspots

Yogahaus

**Almsaunadorf
mit 12 Saunen**

süßes Nichtstun

in den Fernblick-Ruhehäusern

**Luxury Infinity Whirlpool
als ultimativer Insta-Spot**

**hausgemachte Erfrischungen &
gesunde Snacks an der Poolbar**

**luxuriöse Ruhe
und Geborgenheit**

**6 Wasserwelten
in- und outdoor**

**morgentliche Runden
im 25-Meter-Sportpool**



MEHR
ERFAHREN



HÖFLEHNERS NATUR- KULINARIUM

Geschmack einer ganzen Region



3 Genusswelten

G-K-H-PHILOSOPHIE

Nach einem ereignisreichen Tag Lust auf ein kraftspendendes Abendessen? Dann wählen Sie **Gerhards Gesunden Genuss**. Morgen steht Ihnen der Sinn nach kulinarischen Experimenten? Dann sorgt **Katrins Kreative Küche** für Ihren Genussmoment. Und am Wochenende darf es eine Traditionsspeise sein? Kein Problem, **Höflehners Heimische Hausmannskost** macht es möglich! Ob Fleisch oder Fisch, vegetarisch oder vegan, traditionell oder trendig – jeder Gaumen ist individuell und unsere Geschmacksknospen so bunt wie unsere Persönlichkeiten.

Regional

NACHHALTIGKEIT

Warum Lebensmittel tausende Kilometer fahren lassen, wenn das Beste direkt vor der Haustür zu finden ist? Unsere **regionalen Partner:innen** sowie das hauseigene **Naturlehrreich** machen es möglich!



Gourmetpension

VON FRÜH BIS SPÄT

Vom reichhaltigen **Frühstücksbuffet** über die leichte **Mittagsjause** bis hin zum sechsgängigen **Abendmenü** mit abschließender **Käsevariation** – bei uns kommen Genussmenschen ganz auf ihre Kosten.



Genussorte

ZAHLREICH & VIELSEITIG

Lust auf Abwechslung? Bei uns wird es Ihnen nicht langweilig. Wie wäre es mit einem Kaffee auf unserer **Terrasse**? Oder einer hausgemachten Erfrischung an unserer **Poolbar**? Oder einem erfrischenden Aperitif im "**Der Alchemist**"?



Fine Dining

EXKLUSIVE GENUSSMOMENTE

Sie möchten einen außergewöhnlichen Abend genießen? Wir empfehlen: Ein Dinner im Fine Dining Restaurant **H11siebzehn** oder ein **Candle-Light-Dinner** – so oder so wird es ein romantischer Abend zu zweit mit herausragenden Geschmackserlebnissen.



Naturladen

FÜR ZU HAUSE

Sie möchten ein Stück Höflehner mit nach Hause nehmen? Dann schauen Sie einfach in unserem Naturladen vorbei, wo Sie viele Schmankerln wie etwa hausgemachte Marmeladen und Kräutersalze finden.



Kulinarischer Kalender

ABWECHSLUNGSREICHER
GENUSS DAS GANZE JAHR

Freuen Sie sich auf ganz besondere Gastköch:innen und renommierte Winzer:innen, die Ihren Abend zu einem außergewöhnlichen Genusserlebnis machen. Aktuelle Infos finden Sie auf unserer Website.



TRADITIONELL STEIRISCHE

HERZLICHKEIT



Bonusclub
Treue wird bei uns belohnt: Kommen Sie wieder und genießen Sie exklusive Prämien und einzigartige Specials.



Seit vier Generationen öffnen wir, in der warmen Umarmung unserer Familie, die Türen unseres Herzens und unseres Hauses für die Gäste. In unserem echten Familienbetrieb, der über die Jahrzehnte hinweg liebevoll gewachsen ist, legen wir mit Mut, Weitsicht und unermüdlichem Einsatz den Grundstein dafür, dass das Natur- und Wellnesshotel Höflehner heute ein Ort voller Wärme und Herzlichkeit ist.

Im Zentrum unseres Handelns stehen die wunderbaren Menschen, die jeden Tag aufs Neue das Unmögliche möglich machen. Ihre Hingabe, ihre Liebe zum Detail und ihre tiefe Verbundenheit mit der Natur sind

es, die unseren Ort so einzigartig machen. Unsere Dankbarkeit gegenüber unseren Mitarbeiter:innen ist grenzenlos und wir suchen ständig nach Wegen, diese auch zum Ausdruck zu bringen. Ob durch besondere Mitarbeiter:innenrabatte, gemeinsame Team-Events, sorgfältig ausgewählte Verpflegung, die Nutzung von E-Bikes und die zur Verfügung gestellten E-Autos oder gemütliche Unterkünfte direkt bei uns – wir möchten unserem Team, den "Fexen", von Herzen etwas zurückgeben und ihnen zeigen, wie sehr wir jede:n Einzelne:n schätzen.

Familienbetrieb mit Herz



FEX = jemand, der von etwas sehr begeistert ist.

Im Einklang mit der Natur

*Weil Nachhaltigkeit eine
Chance und keine Last ist...*



Natururlaub mit echter Nachhaltigkeit: Als Naturhotel leben wir den Respekt vor der Natur durch konsequent nachhaltiges Wirtschaften. Von Naturwellness bis Naturkulinarium – wir wollen nicht nur einen Beitrag leisten, sondern überlegen täglich, was wir noch tun können.

Regionalität

- Wir setzen seit vielen Jahren auf heimische Produkte von Bauernhöfen der Region wie Wildfisch aus dem Ausseerland, Rindfleisch aus Ruperting und Bio-Freiland-Eier aus Rottenmann.
- Das bringt kurze Transportwege und dadurch einen niedrigen CO₂-Ausstoß mit sich.
- Wild beziehen wir aus unserem eigenen Gehege.
- Kräuter wachsen im hauseigenen Kräutergarten.



Erneuerbare Energie

- Wir beziehen zum Teil Energie aus unserer Photovoltaikanlage.
- Von den E-Ladestationen profitieren nicht nur unsere nachhaltigen Gäste, sondern auch unsere Mitarbeiter:innen, welchen wir ein E-Auto zur Verfügung stellen.
- Das Mitarbeiter:innenhaus wird mit Erdwärme und die Gästehäuser mit einer nachhaltigen Pelletsheizung gewärmt.



Ressourcenschonung

- Wir arbeiten daran, Einwegprodukte im Hotel sowie Verpackungsmaterialien immer weiter zu reduzieren, um damit den CO₂-Ausstoß bei neuerlicher Produktion einzusparen.
- Zimmersäuberungen finden alle zwei Tage statt, um den Gebrauch von Reinigungsmitteln zu reduzieren.



BRANDNEUE LODGES IM ALPINEN

NATURDESIGN

Urlaub mit Zeitgeist

Unsere großzügigen Apartments in der Premium Ecolodge und der brandneuen Gumpenlodge verbinden alpin-modernes Design mit allen Annehmlichkeiten, die man sich nur wünschen kann. Nur wenige Gehminuten vom Hotel entfernt, können Sie Ihren Urlaub in einer idyllischen und privaten Umgebung genießen und dabei alle Vorzüge des Natur- und Wellnesshotels Höflehner hinzubuchen.



PREMIUM
höflehner
ECO
LODGE

Individuell Urlauben

Selbstversorgung, Frühstücksbrötchenservice oder Höflehner Gourmetpension. Ob einmal ein Abendessen, einen Wellnessstag oder das komplette Paket: Sie wählen individuell ganz nach Ihren Bedürfnissen.



UNSERE
LODGES





- Zwei Schlafzimmer
- Großzügiger Wohn-, Koch- und Essbereich mit bester Ausstattung inkl. TV
- Garten oder Balkon
- Parkplatz vor dem Haus
- Im Winter: Nur sechs Gehminuten vom Skilift entfernt; Ski-In & Ski-Out



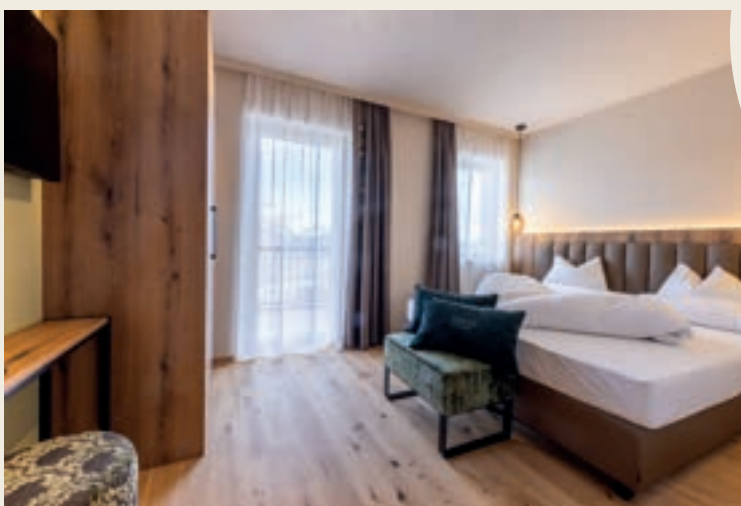
PREMIUM
hoflehner
GUMPEN
LODGE



Naturmaterialien

Bei den Lodges haben wir – wie auch im Hotel – viel Wert auf hochwertige Naturmaterialien gelegt.

Im Mittelpunkt steht auch hier: die Zirbe. Dieses Kiefernholz ist nicht nur schön anzusehen, sondern es hat eine nachweislich beruhigende Wirkung auf unsere Atmung und den Herzschlag.



Private Spa

Ruhe genießen Sie in der Gumpenlodge nicht nur dank der exponierten Lage, sondern auch im hauseigenen Private Spa Ruheraum, der Sauna und dem Außenbereich, der exklusiv nur für Lodgegäste zugänglich ist.



HÖFLEHNER

Health Care

Reset - Refresh - Restart



Mountain Retreats

YOGA | DETOX | NUTRITION

Raum für Erholung von Geist und Körper: Genießen Sie revitalisierende Yoga Retreats, entschleunigende Detox Retreats mit unterschiedlichen Schwerpunkten oder ernährungsfokussierte Keto und Low Carb Retreats. Hier haben Sie die Möglichkeit, wertvolle Tipps für einen gesunden Alltag im Arbeits- und Privatleben zu erlernen. Brechen Sie aus festgefahrenen Gewohnheiten aus und etablieren Sie neue, gesunde Muster.



Weg der Gesundheit

ERNÄHRUNG | BEWEGUNG | ENTSPANNUNG

Das ganzheitliche Gesundheitskonzept "Höflehner Health Care" ruht auf diesen drei grundlegenden Säulen. Die Programme konzentrieren sich auf Gesundheit, Wohlbefinden, Prävention, Immunstärkung und sanfte Regeneration. Eine ausgewogene Ernährung bildet nicht nur die Basis für einen gesunden Körper, sondern fördert auch einen klaren Geist. Bewegung ist für uns von essenzieller Bedeutung, da sie Körper und Geist in harmonische Balance bringt. Die Reise zu uns selbst beginnt mit Entspannung. Indem wir achtsam in uns hineinfühlen und uns ausreichend Zeit für Regeneration gönnen können wir heilende Prozesse in Gang setzen. Erleben Sie lehrreiche Vorträge, kraftvolle Trainings-

einheiten und entspannende Behandlungen.



Short Retreat

zum Kennenlernen

3 Übernachtungen inkl. Gourmetpension
Alle Höflehner Inklusivleistungen
1 Schladming-Dachstein Sommercard
1 kostenloses Personal-Training
20% Rabatt auf weitere Trainingseinheiten
€ 100,- Gutschein für Naturwellness-Behandlungen nach Wahl

3 Nächte p. P. im Doppelzimmer
Buchbar 01.05. – 30.11.2024

ab EUR **790,-**





WOMEN CARE

Von Frauen für Frauen

Inspiration | Freiraum | Gemeinschaft: Das sind unsere speziellen Women Care Angebote. Frauen stehen nicht nur im Alltag, sondern auch in Bezug auf ihren eigenen Körper oft vor besonderen Herausforderungen. Genau hier setzt unser Health Care Programm, das speziell für Frauen konzipiert ist, an. Gönnen Sie sich eine stärkende Auszeit, die vollständig auf die Bedürfnisse von Frauen in allen Lebensphasen zugeschnitten ist.



Women Days

An 16 Tagen im Jahr haben Sie die Gelegenheit, zwischen 08:00 und 12:00 Uhr an unseren Women Days teilzunehmen. In einer unterstützenden Gemeinschaft von Frauen können wir uns gegenseitig motivieren, inspirieren und stärken.

Die Women Days werden jedes Mal von einem anderen Motto begleitet. Freuen Sie sich auf:

- 1 Yoga-Einheit
- 1 Meditations-Einheit
- 1 Workshop
- 1 abschließendes Get-together und Gespräche bei einem gesunden, gemeinsamen Mittagessen.



HERmony Yoga

Ursprünglich für Männer von Männern konzipiert, hat sich Yoga weiterentwickelt, um auch den einzigartigen Bedürfnissen von Frauen gerecht zu werden. Da weibliche Körper in vielen Aspekten unterschiedlich funktionieren, erfordert dies auch eine Anpassung der Asanas, den Yogahaltungen. Darüber hinaus zeigt sich, dass Yoga in verschiedensten Lebensbereichen und -phasen unterstützend wirken kann, sei es in Bezug auf die Beckenbodengesundheit, während einer Schwangerschaft, zur Förderung der Hormonbalance in den Wechseljahren und vieles mehr.



Women Yoga Retreats

Tauchen Sie ein in eine nachhaltige Auszeit mit unseren Women Yoga Retreats, bei denen Sie fünf Tage lang von kräftigenden Yoga-Einheiten, inspirierenden Meditationen und lehrreichen Workshops profitieren können.

Diese einzigartige Kombination fördert die Konzentration auf das Hier und Jetzt. Durch die tägliche Yoga-Praxis entdecken wir unsere innere Weisheit und verbessern unsere Intuition, was uns dabei unterstützt, bewusstere Entscheidungen leichter zu treffen.



FAMILIEN

Familientipp

Fragen Sie bei Ihrer
Buchung nach unseren
Kinderermäßigungen.



Dort, wo die Natur in ihrer vollen Pracht erstrahlt, ist auch Raum für Herzlichkeit und Wärme. Als Familie, die sich der Rolle als Gastgeber mit Leib und Seele verschrieben hat, liegt uns besonders das Glück und die Entfaltung der jüngsten Gäste am Herzen. Wir verstehen aus eigener Erfahrung nur zu gut, dass die Neugier von Kindern keine Grenzen kennt und ebenso ihr Bedürfnis nach ständig neuen Eindrücken und Erlebnissen.

Unser Ziel ist es, ihnen die Schönheit und die Wunder der Natur, die uns umgibt, spielend näherzubringen. Wir möchten sie auf Abenteuerreisen durch Wälder führen, über Wiesen streifen und die Vielfalt der Gräser, Kräuter sowie Tierwelt entdecken lassen – Erlebnisse schaffen, die in den Herzen der Kleinen mit bleibendem Eindruck nachwirken.

Natur zum Greifen nah



Outdoorprogramm:

- Tägliches, wöchentlich wechselndes Nature Hero-Programm mit: Alpaka und Lama Meet & Greet, Hirschfütterung, Wanderungen, Wald-Rallye, Lagerfeuer und vielem mehr
- Spielhäuser
- Naturteich
- Sportplatz

Zubuchbar bzw. inkludiert in Sommercard:

- Reiten
- Hochseilklettergarten
- Mountain-Gokart
- und vieles mehr



ABENTEUER

Gerade für Kinder, die in der Stadt aufwachsen und selten die Chance haben, die unendliche Diversität der Natur zu erleben, möchten wir eine Brücke bauen.

Von der Fütterung der Hirsche über Meet & Greet mit Lamas und Alpakas bis hin zu Lagerfeuern, Wald-Rallyes und Kräuterwanderungen – bei uns wird Ihr Kind zu einem echten Nature Hero. Mit einem abwechslungsreichen Wochenprogramm und immer neuen, spannenden Aktivitäten laden wir die Kinder dazu ein, die Natur mit allen Sinnen zu erkunden und spielerisch mehr über ihre Geheimnisse und Schätze zu lernen.

UNSERE
FAMILIEN
SPECIALS



Spaß bei
jedem Wetter

Indoorprogramm:

- Kinderbetreuung ab 3 Jahren
- 09:00 – 12:00 & 14:00 – 19:00 Uhr im Kids Club
- 19 Natursuiten für die ganze Familie
- Tägliche Kindermorgenpost mit Aktivitätenprogramm
- Kinderspeisekarte und -besteck sowie eigenes Buffet (Ferienzeiten)
- Gutenachtgeschichten
- Kindermalbuch
- Kinderrätselheft
- Höflehners Funpark mit Aktiv-Alm und Spiele-Alm mit Tischfußball, Playstation, Tischtennis
- Kletterwand
- Kinderkino
- Hallenbad und Zwergerlbad
- Kinderwellness



NATUR- PARADIES

BABIES | MINIS | MIDIS | TEENS

Als Gastgeberfamilie wissen wir genau, was Kinder von Klein bis Groß brauchen. Deshalb bieten wir ein umfangreiches Programm für alle Altersgruppen. Ob im Rahmen unserer Kinderbetreuung im Kids Club, mit den Eltern am Spielplatz oder untereinander in der Aktiv- und Spiele-Alm: Bei uns sind kleine Abenteurer:innen ganz groß.

Familien

Vorteilswoche

- 7 Übernachtungen inkl. Gourmetpension
- Alle Höflehner Inklusivleistungen
- 1 Schladming-Dachstein Sommercard
- Höflehners Funpark mit Sportplatz, Spiele-Alm und Aktiv-Alm
- 1 Kletter- und Kraxlerlebnis im größten österreichischen Hochseil-Klettergarten
- 1 Sommerrodeln in der Ramsau (Rittisberg Coaster) und auf der Hochwurzen mit dem Mountain-Gokart

7 Nächte p. P. im Doppelzimmer
Buchbar 20.05. – 24.10.2024

ab EUR **1590,-**



*Kids
Naturküche*



Naturwellness für Kinder



*Naturerlebnisse für
die ganze Familie*

Naturwellness

- Benutzung des einzigartigen Höflehner Premium Alpin Spas, dem größten seiner Art in der Steiermark mit Indoor- und Outdoor-Bereichen auf 5.000 m²
- 25-Meter-Outdoor-Sportschwimmbecken (ganzjährig beheizt)
- Hallenbad mit Außenbecken (ganzjährig beheizt)
- Rooftop-Whirlpool (ganzjährig beheizt)
- Luxury Infinity Whirlpool
- Sauna Relax Whirlpool (Nacktbereich, ganzjährig beheizt)
- Eventsauna mit neuester Licht-, Bild- und Soundtechnik
- Bio-Alpenkräutersauna
- Bio-Zirbensauna
- Honigdampfbad
- Panoramasauna
- Fichtennadel-Sole-Gradierstube
- 3 Infrarotkabinen
- 1 Behandlungsraum mit Weitblick und Spa-Suite
- 6 Ruhezäuser: Stille Alm, Quellbodenalm, Obere Quellbodenalm, Hochalm, Neue Hochalm und Bacheralm
- Private Sauna – Moaralmbad
- Mehrmals täglich geführte Saunaaufgüsse und Peelings im Dampfbad
- Tee, Quellwasser, Trockenfrüchte und frisches Obst im Wellnessbereich
- Frisches Obst in der Lobby
- Bademantel und Badetasche für die Dauer des Aufenthaltes
- Möglichkeit zur Buchung von Massagen, Bädern und Beauty-Anwendungen im Hotel (Aufpreis)



Naturkulinarium

- Willkommensaperitif: Unser Höflehner Naturdrink erwartet Sie bei Ihrer Anreise
- Reichhaltiges Buffetfrühstück mit frisch gepressten Säften von der Saftbar, Front Cooking, Vitalecke und gesunden Produkten aus der Ennstaler Bergregion
- Kuchenbuffet als tägliches Verwöhnprogramm (im Winter)
- Light Lunch mit Kuchenbuffet (im Sommer)
- 6-Gang-Gourmetmenü mit Wahlmöglichkeiten aus 3 verschiedenen Hauptgängen (Fisch, Fleisch, vegetarisch) inklusive Salatbuffet
- Höflehner Themenbuffet jeden Mittwoch & Samstag (Änderungen vorbehalten)
- Essgewohnheiten und Unverträglichkeiten: Spezielle gluten- und laktosefreie Gourmetmenüs gibt es auf Vorbestellung. Bitte geben Sie uns rechtzeitig Bescheid, damit wir auf Ihre Wünsche eingehen können.
- Käsespezialitäten täglich an der Hausbar „Der Alchemist“
- Regelmäßige Saftverkostungen und Verkostungen von regionalen Produkten
- Winzerabende mit Top-Winzern aus Österreich (Aufpreis)
- TIPP: Candle-Light-Dinner (Aufpreis)
- TIPP: Exklusives 7-Gänge-Menü für Gourmets im hauseigenen Restaurant „Höflehner H11siebzehn“ (Aufpreis)



Yoga

- Yogahaus mit Panoramablick und Yogaplattformen in der Natur
- Yogastile im Aktivprogramm: Yin Yoga, Hatha Yoga, Detox Yoga, Vinyasa Flow Yoga, Morgen Yoga, Rücken Yoga, Faszien Yoga, Power Yoga, Yoga Nidra Tiefenentspannung, Yoga Balance und Self Care Yoga
- Meditations- und Entspannungseinheiten
- Private Yoga-Einzelheiten (Aufpreis)



Sportshop & Verleih

- Direkte Liftverbindung zum Skigebiet: 100 m vom Hotel bis zur 4er-Sesselbahn „Höf-Express I“, abschwingen direkt vor der Hoteltür
- Videoüberwachter Skiraum mit einem eigenem beheizten Spind für die Skiausrüstung pro Zimmer
- Winter-TIPP: Leihen Sie sich Ihre Skiausrüstung im Hotel aus – von Ski über Skischuhe bis hin zu Stöcken. In unserem Ski Rental & Sport-Shop finden Sie Ihre perfekte Ausrüstung von namhaften Marken wie Atomic, Nordica und Blizzard, für Erwachsene und Kinder
- Ebenso finden Sie im Shop alles fürs Schneewandern, Schwimmen, Fitness, Laufen sowie für den alpinen Chic



WINTERSAISON

Inklusivleistungen

— LUXUS DER LEICHTIGKEIT —
IM JAHRESÜBERBLICK

Spezialitäten

- Naturladen für Mitbringsel mit regionalen und hausgemachten Höflehner Produkten wie Honig, Marmeladen, Gourmet-Salz, Höflehner Naturöle uvm.
- Spa-Shop mit Wellnessprodukten bekannter Marken und der hauseigenen Kosmetiklinie „Höflehner Naturelle“



Vierbeiner

- Hunde sind im Hotel herzlich willkommen, Aufpreis € 30,- pro Hund und Nacht, ohne Futter
- Hundedecke und Wassernapf stehen für den Aufenthalt bereit
- Wir bitten um Verständnis: Hunde dürfen nicht in den Restaurant-, Bar- und Wellnessbereich. Im Gartenbereich müssen Hunde an die Leine



Aktivprogramm

- Auszug aus unserem Fitness-Wochenprogramm: Hula-Hoop-Workout, Aquafit, Kickboxen, Faszientraining, HIIT-Workout, Bauch-Peine-Po-Power-Workout, Full-Body-Workout uvm.
- Alpaka und Lama Meet & Greet
- Fitnessstudio mit neuesten Geräten von Technogym auf über 100 m²
- Personal-Trainer:innen für Entspannungstraining, Kraft, Beweglichkeit, Herz-Kreislauf und Body Shape (Aufpreis)
- Abendunterhaltung mit Live-Musik an der Hausbar „Der Alchemist“ (Mi, Fr, Sa, So – Änderungen vorbehalten)



Wandern

- Täglich geführte Wanderungen mit unseren geprüften Wanderführer:innen
- Eigener Rucksack am Zimmer für die Dauer des gesamten Aufenthaltes
- Wanderstöcke zum kostenlosen Verleih
- Duft-, Kräuter- und Themenwanderungen
- Schlechtwetter-Aktivitäten & Ausflüge
- Wanderkarte mit den schönsten Wanderrouten der Region
- Wanderjause zum Mitnehmen
- Mitglied der Wanderhotels
- Hoteleigener Wander- und Sportshop
- Hoteleigener Wander-Concierge
- Schladming-Dachstein Sommercard



E-Biken

- 2x wöchentlich geführte E-Biketouren (witterungsabhängig)
- Top Ausrüstungsservice im hauseigenen E-Bikeverleih (Aufpreis)
- Versperrbarer Bikeraum für Ihre Fahrräder
- Serviceraum inkl. Werkzeug für Reparaturen und Anpassungen



Sonstiges

- Großzügiger Parkplatz
- E-Tankstellen mit 32 Ampere direkt vor "Haus Dachstein" bzw. "Aktiv-Alm" (Aufpreis)



EIN RUNDUM

PERFEKTER TAG

Naturwellness - Naturkulinariik - Naturerlebnis

08:00 UHR

Wir starten...

...nach einer erholsamen Nacht in den kuscheligen Zirbenholzbetten mit einem ausgewogenen, regionalen Frühstück.



09:00 UHR

Rauf auf den Berg...

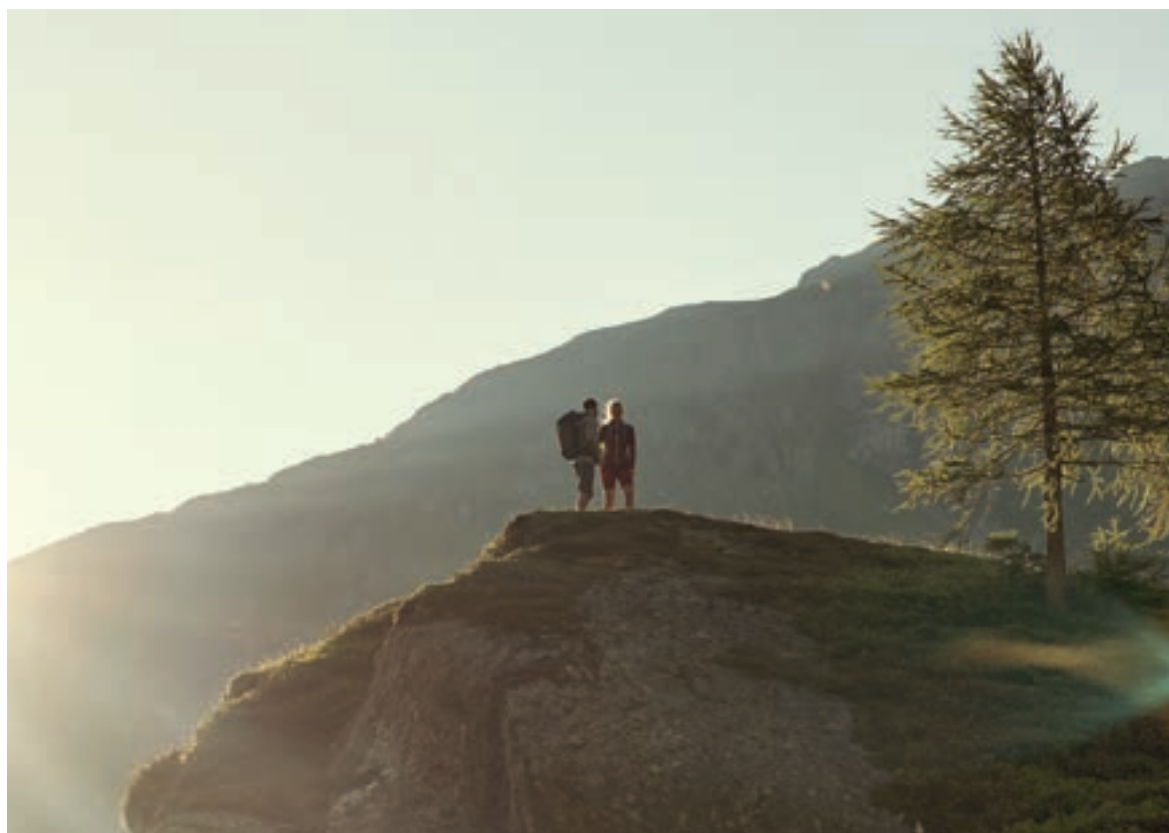
...und die endlosen Weiten der Naturwelt Schladming-Dachstein erforschen.

Berg-Yoga Retreat

- 7 Übernachtungen inkl. Gourmetpension
- Alle Höflehner Inklusivleistungen
- 1 Schladming-Dachstein Sommercard
- 5 private Yoga Einheiten Wohlfühlyoga (50 min)
- 1 privater Atemkurs und Rückenschule (50 min)
- 1 private Tiefenentspannung mit Klangschale (30 min)
- 1 Verwöhnbehandlung aus dem "Naturelle" (55 min)

7 Nächte p. P. im Doppelzimmer
Buchbar 01.05. - 28.10.2024

ab EUR **1610,-**



13:00 UHR

Mitmachen und relaxen...

...beim täglichen Aktivprogramm mit bis zu zehn unterschiedlichen Einheiten, geführt von unseren bestens ausgebildeten Trainer:innen. Rauf auf die Yogaplattformen, rein in die Trainingshalle oder ab ins Wasser – hier ist für jeden etwas dabei.





Gutscheine
 Pssst... in unserem
 Online-Shop finden Sie
 tolle Gutscheingeschenke
 für jeden Anlass.

15:00 UHR

Ab ins

warme Nass...

...und entspannt in der
 ganzjährig beheizten
 Wasserwelt den
 sagenhaften Ausblick
 auf das mächtige
 Bergpanorama genießen.
 Wir empfehlen: Eine
 Naturwellnessbehandlung
 bringt Sie in eine
 ganz besondere
 Tiefenentspannung.



Gipfelstürmer

- 5 Übernachtungen inkl. Gourmetpension
- Alle Höflehner Inklusivleistungen
- 1 Schladming-Dachstein Sommercard
- HöflehnerNatur Heublumenpackung (25 min)
- 1 Teilkörpermassage (25 min)
- 1 Fußreflexzonenmassage inkl. wohltuendem Heublumenfußbad (25 min)
- 1 Behandlung "Strahlende Augen" (25 min)

5 Nächte p. P. im Doppelzimmer
 Buchbar 01.05. – 25.11.2024

ab EUR **1 190,-**



19:00 UHR

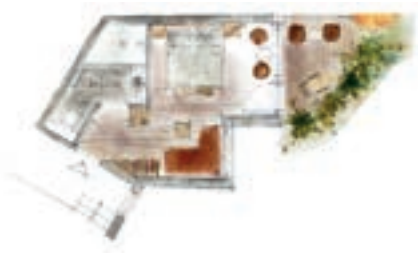
*Den Abend
 entspannt ausklingen
 lassen...*

...beim sechsgängigen
 Gourmetmenü und einem
 aromatischen Glas Wein.
 Den Tag schließen Sie
 dann am besten bei einem
 prickelnden Digestif und
 dem aromatisch-würzigen
 Käsebuffet im
 "Der Alchemist" ab.





Romantik Chalet



Raum
30 m²
2 P.

Ausblick
Ennstaler Bergwelt

Besonderheiten
außergewöhnliches Design,
edles Altholz, große Terrasse

Dachstein & Ennstal Chalet



Grimming Chalet



Raum
50 m²
4-5 P.

Ausblick
Ennstaler Bergwelt
und Rotwildgehege

Besonderheiten
außergewöhnliches Design,
edles Altholz, 2 große Terrassen



ZIMMER, LODGES & CO

Stammhaus



Naturgefühl

Raum
28 m²
2-3 P.

Ausblick
Rotwildgehege

Besonderheiten
Balkon mit Glasfront



Alpenrose

Raum
28 m²
2-4 P.

Ausblick
Ennstaler Bergwelt
oder Rotwildgehege

Besonderheiten
Balkon



Familienzimmer
Edelweiß

Raum
45 m²
2-5 P.

Ausblick
Ennstaler Bergwelt

Besonderheiten
große Terrasse,
2 Doppelbetten



Alm
Suite

Raum
57 m²
2-5 P.

Ausblick
Rotwildgehege

Besonderheiten
Balkon,
Himmelbett



Gipfelglück

Raum
28 m²
2-3 P.

Ausblick
Ennstaler Bergwelt

Besonderheiten
Balkon mit Glasfront



Schwalbennest

Raum
25 m²
1 P.

Ausblick
Rotwildgehege

Besonderheiten
Balkon,
Zimmer auch als
Twin-Bett nutzbar



Lavendel

Raum
30 m²
2-4 P.

Ausblick
Rotwildgehege

Besonderheiten
Balkon



Suite
Arnika

Raum
40 m²
2-4 P.

Ausblick
Rotwildgehege

Besonderheiten
Himmelbett,
abtrennbarer
Wohnbereich,
Badewanne im Zimmer



Lavendel
Superior

Raum
33-37 m²
2-4 P.

Ausblick
Ennstaler Bergwelt

Besonderheiten
Himmelbett,
Eckbalkon,
abtrennbarer
Schlafbereich



Suite
Bergsonne

Raum
55 m²
2-4 P.

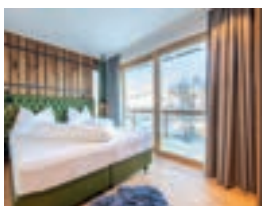
Ausblick
Rotwildgehege

Besonderheiten
Balkon mit Glasfront,
Bad mit Badewanne



Brandneu

Lodges

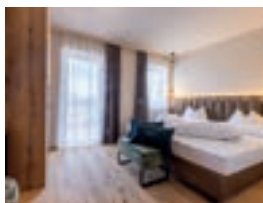


Premium
Eco Lodge

Raum
80 m²
2-6 P.

Ausblick
Einzigartiges Panorama

Besonderheiten
2 Doppelbetten, Bad
mit Badewanne &
Dusche, 2 Balkone
bzw. Garten



Premium
Gumpenlodge

Raum
58-76 m²
2-6 P.

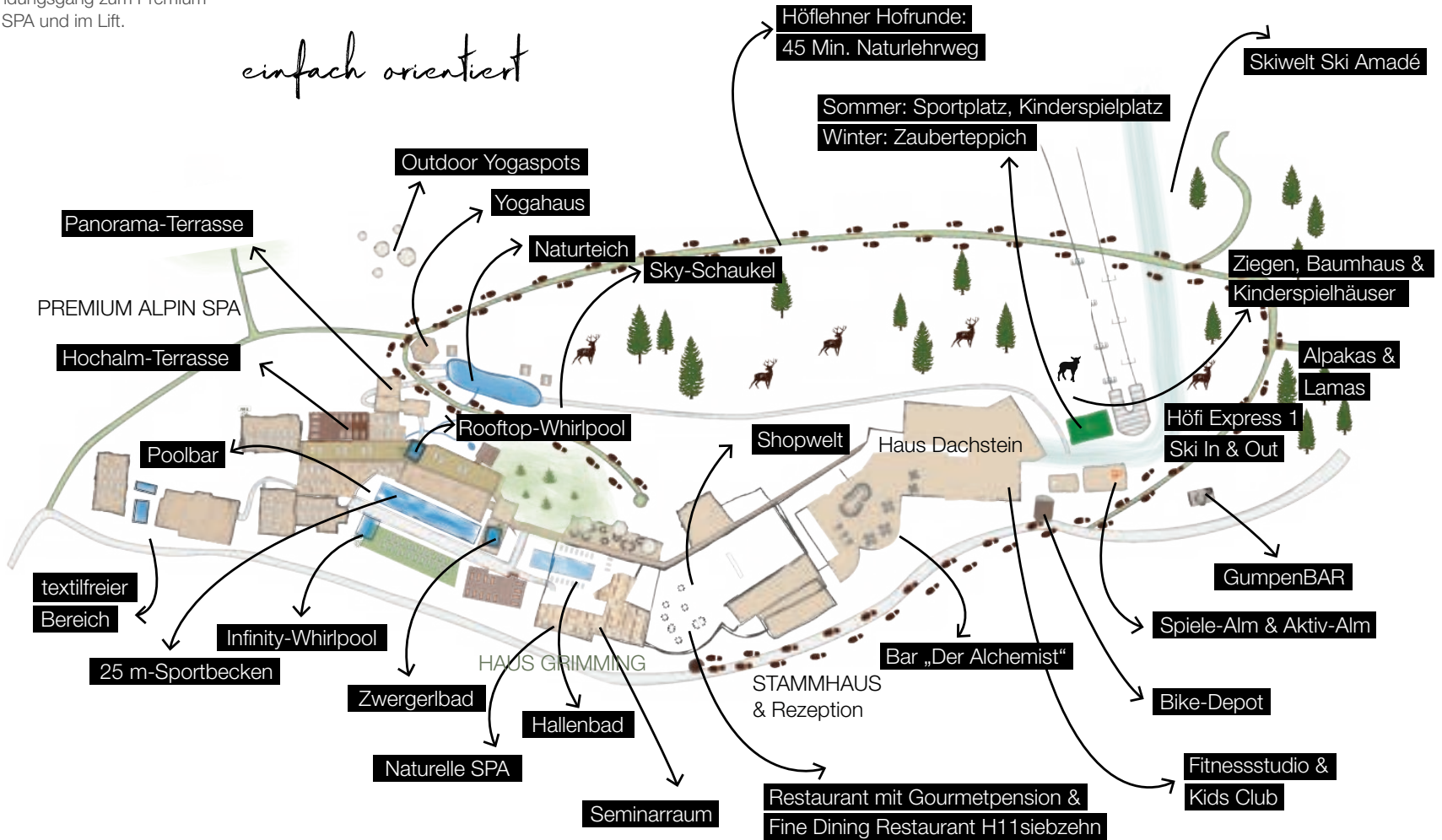
Ausblick
Einzigartiges Panorama

Besonderheiten
2 Doppelbetten,
moderne Küche



Tipp: Eine detaillierte Übersicht finden Sie auf unseren Screens im Verbindungsgang zum Premium Alpin SPA und im Lift.

einfach orientiert



Haus Dachstein

Haus Grimming

Neues
Naturdesign
ab Mai 2024



Naturliebe

Raum
32 m²
2-4 P.

Ausblick
Rotwildgehege

Besonderheiten
Balkon oder
Terrasse



Bergzauber

Raum
32 m²
2-4 P.

Ausblick
Ennstaler Bergwelt

Besonderheiten
Balkon



Suite Bergheimat

Raum
55 m²
2-5 P.

Ausblick
Ennstaler Bergwelt
oder Rotwildgehege

Besonderheiten
Eckbalkon



Zirbe Weitblick

Raum
30 m²
2-4 P.

Ausblick
Ennstaler Bergwelt

Besonderheiten
Balkon

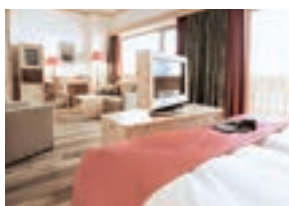


Zirbe Weitblick Superior

Raum
32 m²
2-4 P.

Ausblick
Ennstaler Bergwelt

Besonderheiten
Himmelbett,
Eckbalkon



Bergquell Suite

Raum
50 m²
2-5 P.

Ausblick
Dachstein oder
Wellnessbereich und
Petersberg

Besonderheiten
Bad mit Badewanne
und Dusche



Zirbe Natur

Raum
30 m²
2-4 P.

Ausblick
Rotwildgehege

Besonderheiten
Balkon



Kamin Suite

Raum
45 m²
2-4 P.

Ausblick
Rotwildgehege

Besonderheiten
Balkon, Kamin,
abgetrennter
Wohnbereich



Zirbe Romantik

Raum
25 m²
2 P.

Ausblick
Rotwildgehege

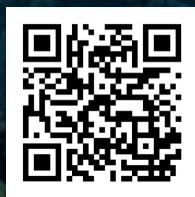
Besonderheiten
Balkon, Badewanne
im Zimmer, offenes
Bad



höflehner
natur und
wellness hotel
★★★★ superior



SCHLADMING
DACHSTEIN



hoflehner.com

Natur- und Wellnesshotel Höflehner****Superior
Gumpenberg 2 . 8967 Haus im Ennstal . Steiermark . Österreich
+43 (0) 3686 / 2548 . info@hoflehner.com

Impressum: Inhalt: Natur- und Wellnesshotel Höflehner GmbH. Geschäftsführung: Mag. Gerhard Höflehner. Konzeption, Design, Textierung: M.A.S. Marketing Consulting Andrea Sajben, andreasajben.com. Fotografie: CMVisuals, Harald Steiner, Wolfgang Hummer, Rene Strasser, TVB Schladming-Dachstein Christoph Huber, Hagspiel Photography, Peter Burgstaller, Herbert Raffalt, René Eduard Perhab, Mathäus Gartner, zipline.at, abenteuerpark.at. Druck: Universitätsdruckerei Klampfer. Änderungen, Satz- und Druckfehler vorbehalten. Sommer 2024.

Dieses Produkt wurde nach Richtlinien des Österreichischen Umweltzeichens UZ-24, UWZ: 900 und auf PEFC-zertifiziertem Papier mit Öko-Plus reinen Pflanzenfarben sowie unter Verwendung chemiefreier Druckplatten hergestellt.

