

Ein Zuhause auf Zeit

JUFFING PREISE & PAKETE
INKLUSIVLEISTUNGEN & WISSENSWERTES
2026

Ort der Balance

„Balance, die beflügelt“ ist ein Zustand, der beruhigt und entspannt, gleichzeitig aber auch inspiriert und beflügelt. Balance verkörpert das Zusammenspiel von Ruhe und Aktivität, von Innenschau und Entfaltung. Wir schaffen Momente, die tiefen Frieden und Gelassenheit schenken, während sie zugleich die Flügel der Aktivität und Freude ausbreiten.

Wir finden gemeinsam das Großartige in kleinen Dingen, überwinden Ungleichgewichte durch Zusammenarbeit und fördern Natur-Beziehungen. Essen und Atmen bilden den energetischen Rhythmus, der uns am Leben erhält. Angebote wie die gesunde und kreative Juffing Küche, Meditation, Atemtherapie oder Waldbaden sind Möglichkeiten, das Verhältnis zur Natur neu zu entdecken.

Wir glauben an technischen Fortschritt, der uns wachsen lässt und das Technische und Menschliche auf einer höheren Ebene zusammenführt. Unsere Investitionen in nachhaltige Energiequellen oder führende Behandlungstechniken sind Beispiele dafür.

Wir freuen uns über lebendige Beziehungen zu Gästen, Lieferanten und Teammitgliedern und lieben unser Dorf, eine vitale Gemeinschaft von Menschen mit Weitsicht und Horizont.

Wir nutzen das Staunen als Energiequelle, vor allem das Stauen über uns selbst: Denn von allen Beziehungen ist die Beziehung zu uns selbst die Wichtigste und die am meisten Vernachlässigte. Das magische Wort der Achtsamkeit weist in diese Richtung. Dabei geht es weniger darum, still zu werden, sondern darum, mit sich selbst und seinem Können und Wirken in die Welt zu gehen.

Diese Welt kann nur neu werden, wenn wir uns selbst erneuern. Daher heißt unser Aktivitätenprogramm Besinnen-Beginnen, wo auch der starke Anfänger-Geist trainiert wird. Für einen Start zu einem Selbst, das wunderbar durchatmen kann und seine Beweglichkeit gefunden hat, braucht es Zeit und Abstand. All das bieten wir im schönen, neuen Juffing.

EIN HERZLICHES WILLKOMMEN VON UNS ALLEN!



Inhalt

| | |
|--|-----------|
| Pauschalen & Angebote | |
| » Preishighlights ganzjährig buchbar | 6 |
| » Preishighlights saisonal buchbar | 7 |
| » Angebote für Zwei | 9 |
| » Babymoon & Freundschaft | 10 |
| » Für Aktivurlauber & Bergfreunde | 11 |
| » Schönheit & Balance | 12 |
| » Jahreszeitliche Highlights | 14 |
| Herzensangelegenheiten | 17 |
| Preise & Zimmerkategorien | |
| » Ab-Preise & Saisonzeiten | 20 |
| » Relax Einzelzimmer | 21 |
| » Relax Zimmer | 21 |
| » Natur Zimmer | 24 |
| » Sky Suiten | 25 |
| » Relax Suiten | 26 |
| » Balance Suiten | 27 |
| Inklusivleistungen | 30 |
| Buchungsbedingungen & Informationen | 34 |
| Nützliches & Wissenswertes | 36 |

Pauschalen & Angebote

Preishighlights ganzjährig buchbar

Entdecken Sie unsere exklusiven Hotelpakete, die mit besonderen Vorteilen aufwarten. Der Ab-Preis pro Person bezieht sich bei allen Pauschalen auf Kategorie Sonnwend in der günstigsten Saisonzeit bei Doppelbelegung (bei Einzelbelegung kommt ein Einzelzimmerzuschlag hinzu). Bei allen Angeboten ist der Zutritt zur 3.000 m² großen Spa-Oase mit Innen- und Außenpool, Naturschwimmteich, Warmbecken, Innen- und Außensaunen und erholsamen Ruhebereichen sowie der Zutritt zum Yoga- und Bewegungsraum, Fitnesscenter und Bike-Raum inklusive. Sie genießen den besonderen Juffing-Mehrwert, die Teilnahme am Aktivitätenprogramm „Besinnen-Beginnen“.

// TOP-ANGEBOT

Ganzjährig gültig (ausgenommen Feiertage & Brückentage, Weihnachten und Silvester)

Genussfreunde kommen voll auf ihre Rechnung und erleben die besondere Juffing-Welt zu jeder Jahreszeit.

Kaum ein Ort vereint das Alte und das Neue so perfekt wie das Juffing. Immer wieder wird dem Haus mit viel Sorgfalt frischer Wind eingehaucht, so auch im Sommer 2024 durch eine großzügige Erweiterung des Spa-Bereichs. Gäste lassen die Seele baumeln und genießen mit jeder Faser ihres Körpers, sei es die Atmosphäre im neuen Spa-Bereich oder die mehrfach ausgezeichnete Küche im Restaurant. Wer das Juffing und seine Umgebung bewusst erlebt, wird auf Momente des Glücks stoßen. Lehnen Sie sich zurück, finden Sie Ihre innere Ruhe und um den Rest kümmern wir uns.

INKLUSIVLEISTUNGEN

- » 4 Übernachtungen in natürlichem Wohlfühl-Ambiente
- » ¾-Naturgenießerpension
- » sowie alle weiteren Juffing-Inklusivleistungen, siehe ab S. 30

BUCHBAR BEI ANREISE: SO, MO

Ab € 728,00 pro Person

// KURZWOCHE

Ganzjährig gültig (ausgenommen Feiertage & Brückentage, Weihnachten und Silvester)

Eintauchen und Aufatmen: Schöpfen Sie neue Kraft.

Die Kurzwoche ist ein Klassiker bei uns im Hotel. Sie verlängern das beliebte Top-Angebot um eine Nacht und entspannen ganzheitlich. Sie reisen gemütlich am Sonntag ohne LKW-Verkehr an und tauchen in unsere Wohlfühlwelt ein. Erleben Sie unser Motto „Balance, die beflügelt“ und das breit gefächerte Spa-Angebot nur für Erwachsene. Während Ihres Aufenthalts haben Sie immer die Natur im Blick und genießen unsere gesunde Genussküche.

INKLUSIVLEISTUNGEN

- » 5 Übernachtungen in natürlichem Wohlfühl-Ambiente
- » ¾-Naturgenießerpension
- » sowie alle weiteren Juffing-Inklusivleistungen, siehe ab S. 30

BUCHBAR BEI ANREISE: SO

Ab € 910,00 pro Person

// LONGSTAY AB 14 NÄCHTEN

Ganzjährig gültig
(ausgenommen Weihnachten und Silvester)

Träumen. Losfahren. Bleiben wollen.

Wir sind ein familiengeführtes Wellnesshotel für das gesunde Sein und Gäste, die Zeit haben zu bleiben. Unsere Zimmer und Suiten bieten großzügigen Komfort, modernes Design und eine einladende Wohlfühlatmosphäre. Erleben Sie Ihr persönliches Zuhause auf Zeit – einen Ort, der Körper, Seele und Geist gleichermaßen verwöhnt. Stellen Sie Ihre innere Uhr auf natürlichen Rhythmus und genießen Sie eine Umgebung, die Ihnen Raum zur Entfaltung und Erholung bietet.

INKLUSIVLEISTUNGEN

- » 14 Übernachtungen in natürlichem Wohlfühl-Ambiente
- » ¾-Naturgenießerpension
- » sowie alle weiteren Juffing-Inklusivleistungen, siehe ab S. 30

BUCHBAR AN ALLEN WOCHENTAGEN

Ab € 2.420,00 pro Person

Preishighlights saisonal buchbar

// MIDWEEK SPECIAL

Gültig von 06.01.2026 bis 06.02.2026, 08.03.2026 bis 27.03.2026 und von 08.11.2026 bis 11.12.2026

Erleben Sie unsere Wohlfühl-Oase unter der Woche: Exklusive Entspannung und Genuss für Ihre Midweek-Auszeit.

Gönnen Sie sich Ihre wohlverdiente Auszeit und genießen Sie unser exklusives Midweek Special für eine entspannte Auszeit unter der Woche. Bei Anreise am Sonntag, Montag oder Dienstag erwarten Sie erholsame Tage voller Erholung und Genuss. Lassen Sie sich kulinarisch verwöhnen, genießen Sie exklusive Wellness-Momente und tanken Sie neue Energie in einer Umgebung, die Ruhe und Unbeschwertheit garantiert.

INKLUSIVLEISTUNGEN

- » 3 Übernachtungen in natürlichem Wohlfühl-Ambiente
- » ¾-Naturgenießerpension
- » sowie alle weiteren Juffing-Inklusivleistungen, siehe ab S. 30

IHR BONUS

- » Behandlungsgutschein im Wert von € 30,00
- » Wellness-Benutzung am Abreisetag bis 17.00 Uhr (inkl. Nachmittagsbuffet, ohne Zimmerbenutzung)

BUCHBAR BEI ANREISE: SO, MO, DI

Ab € 561,00 pro Person

// VORTEILSWOCHE

Gültig von 04.01.2026 bis 08.02.2026, 08.03.2026 bis 29.03.2026 und von 08.11.2026 bis 13.12.2026

Entspannung und Genuss zum Spezialpreis

Schwimmen Sie gemütlich im Pool mit Bergblick, entspannen Sie in der Panorama-Sauna während der Mond aufgeht und bringen Sie Körper und Seele in Einklang – das Juffing ist die Wellnessadresse für Ihren genussvollen Wochenaufenthalt zum Spezialpreis. Erwachsene genießen in ruhiger Atmosphäre ein abwechslungsreiches Aktivprogramm für Naturgenießer, Biker und Wanderer. Lassen Sie sich von unserer Gourmetküche auf eine kulinarische Entdeckungsreise entführen. Sie müssen sich um nichts kümmern, für alles ist gesorgt.

// SOLO-TAGE NUR FÜR MICH

Gültig von 04.01.2026 bis 06.02.2026, 08.03.2026 bis 27.03.2026 und von 08.11.2026 bis 11.12.2026

Ihre Zeit für Selbstfürsorge: Solo-Vorteilstage im Juffing

Gönnen Sie sich eine Auszeit, die ganz Ihnen gehört – ein Moment der Selbstfürsorge inmitten von hektischen Zeiten. Bei den Juffing Solo-Vorteilstagen profitieren Einzelreisende von exklusiven Vorteilen: Verbringen Sie unter der Woche Ihren Aufenthalt im Doppelzimmer Sonnwend und zahlen Sie statt des üblichen Einzelzimmerzuschlags von 35 % nur 15 %. Da die Zimmerkontingente begrenzt sind, sichern Sie sich am besten gleich Ihre Buchung.

INKLUSIVLEISTUNGEN

- » 5 Übernachtungen in natürlichem Wohlfühl-Ambiente
- » ¾-Naturgenießerpension
- » sowie alle weiteren Juffing-Inklusivleistungen, siehe ab S. 30

BUCHBAR BEI ANREISE: SO, MO

Ab € 1.104,00 pro Person

INKLUSIVLEISTUNGEN

- » 7 Übernachtungen in natürlichem Wohlfühl-Ambiente
- » ¾-Naturgenießerpension
- » sowie alle weiteren Juffing-Inklusivleistungen, siehe ab S. 30

BUCHBAR AN ALLEN WOCHENTAGEN

Ab € 1.185,00 pro Person

// DIE PERFEKTEN 48

Gültig nach Verfügbarkeit

2 Nächte unter der Woche zum Last-Minute-Preis

Besuchen Sie uns für 2 Nächte unter der Woche und genießen Sie ein 48-Stunden-Rundum-Verwöhnpaket unter der Woche. Dieses Angebot ermöglicht ausschließlich kurzfristige Buchungen je nach Verfügbarkeit. Für aktuelle Verfügbarkeiten und Termine werfen Sie einen Blick auf unsere Restplatzbörse unter www.juffing.at.

INKLUSIVLEISTUNGEN

- » 2 Übernachtungen in natürlichem Wohlfühl-Ambiente
- » ¾-Naturgenießerpension
- » sowie alle weiteren Juffing-Inklusivleistungen, siehe ab S. 30

IHR BONUS

- » Preisersparnis von € 10,00 pro Person/Tag
- » Wellness-Benutzung am Anreisetag ab 10.00 Uhr (ohne Zimmerbenutzung)

BUCHBAR AN ALLEN WOCHENTAGEN

Ab € 406,00 pro Person

Angebote für Zwei

// ROMANTISCHE AUSZEIT FÜR PAARE

Ganzjährig gültig

Zweisamkeit im Adults-Only Paradies

Unser Erwachsenenhotel ist der perfekte Ort für entspannte und romantische Tage im wunderschönen Thierseetal. Hier erleben Sie unvergessliche Juffing-Momente, die Ihre Zeit zu etwas Besonderem machen. Genießen Sie einen luxuriösen Tapetenwechsel und lassen Sie die Liebe in den Mittelpunkt Ihrer Auszeit rücken – ob beim Entspannen am Pool, im Whirlpool oder beim Eintauchen in die Natur.

INKLUSIVLEISTUNGEN

- » 2 und mehr Übernachtungen in natürlichem Wohlfühl-Ambiente
- » ¾-Naturgenießerpension
- » sowie alle weiteren Juffing-Inklusivleistungen, siehe ab S. 30

IHR BONUS

- » Welcome-Arrangement im Zimmer mit Willkommensgeschenk
- » Exklusives Duo-Experience Paket: Nach der 50 min. Ganzkörpermassage entspannen Sie an Ihrem Lieblings-Ruheplatz im Spa. Ein stilvolles Set-up mit Champagner und Pralinen erwartet Sie.
- » Sundowner Cocktail in der Schaukel oder am Kamin
- » Wellnessbenutzung am Abreisetag bis 17.00 Uhr (inkl. Nachmittagsbuffet, ohne Zimmernutzung)

BUCHBAR AN ALLEN WOCHENTAGEN

Ab € 562,00 pro Person

// HONEYMOON BERGROMANTIK

Ganzjährig gültig

Ein unvergesslicher Start in Ihre Flitterwochen: Luxus und Romantik im Juffing

Feiern Sie den Beginn Ihrer gemeinsamen Reise inmitten der sanften Thierseer Berglandschaft. Dieses Paket macht Ihre Flitterwochen zu einem einzigartigen und unvergesslichen Erlebnis und bietet Ihnen die perfekte Mischung aus Luxus, Natur und romantischen Erlebnissen in den Bergen. Es ist für Paare gedacht, die die Ruhe und Schönheit der Berge in Ihrem Honeymoon genießen möchten.

INKLUSIVLEISTUNGEN

- » 7 und mehr Übernachtungen in natürlichem Wohlfühl-Ambiente
- » ¾-Naturgenießerpension
- » sowie alle weiteren Juffing-Inklusivleistungen, siehe ab S. 30

IHR BONUS

- » Welcome-Arrangement im Zimmer mit Willkommensgeschenk
- » Exklusives Duo-Experience Paket: Nach der 50 min. Ganzkörpermassage entspannen Sie an Ihrem Lieblings-Ruheplatz im Spa. Ein stilvolles Set-up mit Champagner und Pralinen erwartet Sie.
- » Kulinarisches Highlight: ein privates Candle-Light-Dinner in unserem Stübchen
- » Bergromantik-Box mit lokalen Spezialitäten zum Abschied

BUCHBAR AN ALLEN WOCHENTAGEN

Ab € 1.403,00 pro Person

Babymoon & Freundschaft

// BABYMOON

Ganzjährig gültig

Entspannte Auszeit und besondere Momente vor dem großen Abenteuer

Sie erleben besondere Momente und schaffen bleibende Erinnerungen an eine besondere Zeit in Ihrem Leben. Tanken Sie gemeinsam neue Energie für die spannende Zeit, die vor Ihnen liegt. Nutzen Sie die wunderschöne Umgebung unseres Hotels für sanfte Spaziergänge oder einfach nur, um die Natur zu genießen. Wir bieten mit Floaten, Yoga und Spezialbehandlungen sinnvolle Angebote für die werdende Mama, die guttun. Finden Sie bei uns Ruhe und Gelassenheit, während Sie sich auf die bevorstehende Geburt vorbereiten. Unsere bio-zertifizierte Küche verwöhnt Sie mit gesunden und köstlichen Gerichten, die speziell auf die Bedürfnisse von Schwangeren abgestimmt sind.

INKLUSIVLEISTUNGEN

- » 2 und mehr Übernachtungen in natürlichem Wohlfühl-Ambiente
- » ¾-Naturgenießerpension
- » sowie alle weiteren Juffing-Inklusivleistungen, siehe ab S. 30

IHR BONUS

- » Willkommens-Präsent für Ihr Baby
- » 1x sanfte Massage für werdende Mütter, 50 min.
- » 1x Zerobody Dry Floating für die Mama, 30 min.
- » 1x Anti-Stress-Rücken-Behandlung für den Papa, 50 min.
- » Wellnessnutzung am Abreisetag bis 17.00 Uhr inklusive Nachmittagsbuffet (ohne Zimmerbenutzung)

BUCHBAR AN ALLEN WOCHENTAGEN

Ab € 518,00 pro Person

// FREUNDSCHAFT, DIE BEFLÜGELT

Ganzjährig gültig bei Belegung im Doppelzimmer

Gemeinsam im Flow: Freundschaft erleben und genießen

Gemeinsam lachen, gemeinsam träumen – Freundschaft ist der Anker in den Stürmen des Lebens. Unser Paket „Freundschaft, die beflügelt“ ist eine großartige Gelegenheit, sich zu zweit zu entspannen, Spaß zu haben und wertvolle Zeit miteinander zu verbringen. Kombinieren Sie Wellness, Aktivitäten an der frischen Luft und Luxus. Gemeinsam genießen, was das Herz begehrt, ganz nach Ihrem Gefühl und ohne Kompromisse, denn Wohlfühlen, Verwöhntsein und Abenteuererleben ist das Motto des Aufenthalts. In der Gemeinschaft mit lieben Freunden und Freundinnen entstehen unvergessliche Momente.

INKLUSIVLEISTUNGEN

- » 2 und mehr Übernachtungen in natürlichem Wohlfühl-Ambiente
- » ¾-Naturgenießerpension
- » sowie alle weiteren Juffing-Inklusivleistungen, siehe ab S. 30

IHR BONUS

- » 1x Individuelle Schwerpunktmassage, 50 min.
- » 1x Gesichtsbehandlung, 50 min.
- » Wellness-Benutzung am Abreisetag bis 17.00 Uhr (inkl. Nachmittagsbuffet, ohne Zimmerbenutzung)

BUCHBAR AN ALLEN WOCHENTAGEN

Ab € 570,00 pro Person

Für Aktivurlauber & Bergfreunde

// SPORTLICHE TAGE & WELLNESS

Ganzjährig gültig

Aktiv-Genuss: Sport und Wellness vereint

Lieber die Bergwelt aktiv erkunden oder sich einfach entspannen? Im Juffing genießen Sie Beides! Entdecken Sie die facettenreiche Natur mit Seen, Almwiesen und Bergen durch Wandern oder Biken und kombinieren Sie diese Outdoor-Abenteuer mit Wellness. Dieses Paket richtet sich an Fitness- und Outdoor-Fans, die sich nach Bewegung in der Natur und anschließender Entspannung im Spa sehnen. Freuen Sie sich auf tägliche Touren durch die Berglandschaft, entweder auf eigene Faust oder im Rahmen unseres Besinnen-Beginnen-Programms – und lassen Sie sich nach jeder Tour mit gezielten Faszien- und Muskelbehandlungen verwöhnen.

INKLUSIVLEISTUNGEN

- » 4 und mehr Übernachtungen in natürlichem Wohlfühl-Ambiente
- » ¾-Naturgenießerpension
- » sowie alle weiteren Juffing-Inklusivleistungen, siehe ab S. 30

IHR BONUS

- » 3x Sport-Trigger-Behandlung, 25 min.
- » 3x Zerobody Dry Floating Einheiten, 30 min.
- » Wellness-Benutzung am Abreisetag bis 17.00 Uhr (inkl. Nachmittagsbuffet, ohne Zimmerbenutzung)

BUCHBAR AN ALLEN WOCHENTAGEN

Ab € 948,00 pro Person

// FASZIEN-POWER: MEHR FLEXIBILITÄT & ENTSPANNUNG

Ganzjährig gültig

Für Ihre Beweglichkeit

Erleben Sie die nachhaltige Wirkung dieser exklusiven Pauschale, die Ihre Beweglichkeit verbessert und Verspannungen löst. Unser Faszien-Angebot hilft, Binde- und Muskelgewebe neu auszurichten und Beschwerden durch monotone oder falsche Körperhaltungen zu lindern. Durch die Erhöhung der Elastizität wird Ihr Körperbewusstsein gestärkt. Unsere Spa-Mitarbeiter werden laufend geschult und der Behandlungserfolg wird durch effizientes Gruppentraining im Rahmen des Besinnen-Beginnen-Programms zusätzlich verstärkt.

INKLUSIVLEISTUNGEN

- » 4 und mehr Übernachtungen in natürlichem Wohlfühl-Ambiente
- » ¾-Naturgenießerpension
- » sowie alle weiteren Juffing-Inklusivleistungen, siehe ab S. 30

IHR BONUS

- » 1x Einführungsgespräch, 25 min.
- » 2x Faszienbehandlungen, 50 min.
- » 1x TMX® Schmerzbehandlung, 50 min.
- » 2x Zerobody Dry Floating, 30 min.
- » Für Ihr Training daheim: Trigger-Tool Ihrer Wahl
- » TMX Trigger Kissen zum Ausprobieren in Ihrem Zimmer

BUCHBAR AN ALLEN WOCHENTAGEN

Ab € 1.032,00 pro Person

// BEAUTY TIME OUT – FÜR INNERES & ÄUSSERES STRAHLEN

Ganzjährig gültig

Die perfekte Balance für Frauen in jeder Lebensphase

Erleben Sie eine ultimative Hautverjüngung mit unserer exklusiven Jet Peel Schönheitsbehandlung, genießen Sie gepflegte Hände und Füße und aktivieren Sie Ihre innere Schönheit mit einem Alltags-Reset auf unserer Zerobody Dry Floating Liege. Für sofortige Sichtbarkeit und eine kraftvolle Ausstrahlung!

INKLUSIVLEISTUNGEN

- » 3 und mehr Übernachtungen in natürlichem Wohlfühl-Ambiente
- » ¾-Naturgenießerpension
- » sowie alle weiteren Juffing-Inklusivleistungen, siehe ab S. 30

IHR BONUS

- » 1x JetPeel Behandlung, 50 min.
- » 1x Pediküre, 60 min.
- » 1x Maniküre, 50 min.
- » 1x Zerobody Dry Floating, 30 min.

BUCHBAR AN ALLEN WOCHENTAGEN

Ab € 840,00 pro Person

// NATURAL SELFCARE FÜR GESICHT & KÖRPER

Ganzjährig gültig

Holistic Wellness inspiriert von Team Dr. Joseph

Sanft spiegeln sich die Sonnenstrahlen im Badeteich und hinterlassen ein leichtes Glitzern auf der Oberfläche. Die Zacken des Kaisergebirges sind in Morgenrot getaucht und in Ihrem Sehnsuchtsort beginnt langsam der Tag. Ein natürliches, hochwirksames Schönheitserlebnis für Gesicht und Körper erwartet Sie, mit Produkten aus unserer zertifizierten Naturkosmetik aus Südtirol. Strahlende Erfrischung kombiniert mit wunderbaren Entspannungsmomenten.

INKLUSIVLEISTUNGEN

- » 3 und mehr Übernachtungen in natürlichem Wohlfühl-Ambiente
- » ¾-Naturgenießerpension
- » sowie alle weiteren Juffing-Inklusivleistungen, siehe ab S. 30

IHR BONUS

- » 1x Team Dr. Joseph Eye & Face Lift, 50 min.
- » 1x Energetische Chakrenmassage, 50 min.
- » 1x Zerobody Dry Floating, 30 min.
- » 1x Gua Sha Stein und Anleitung für Gesichtsmassage daheim

BUCHBAR AN ALLEN WOCHENTAGEN

Ab € 719,00 pro Person

// BALANCE, DIE BEFLÜGELT – RECHARGE

Ganzjährig gültig

Ein Aufenthalt mit dem Ziel der Entschleunigung

Eine Behandlungskombination zur perfekten Balance – für mehr Kraft und Energie. Ein Aufenthalt, der Sie in Ihre Mitte bringt! Manchmal fällt es schwer, in der freien Zeit wirklich zu entspannen. Unsere Behandlungen bringen Sie zurück in Ihr Gleichgewicht und helfen Ihnen, innere Balance wiederzufinden. Unser Programm bietet eine harmonische Mischung aus entspannenden und energetisierenden Behandlungen.

BUCHBAR AN ALLEN WOCHENTAGEN

Ab € 1.538,00 pro Person

INKLUSIVLEISTUNGEN

- » 7 und mehr Übernachtungen in natürlichem Wohlfühl-Ambiente
- » ¾-Naturgenießerpension
- » sowie alle weiteren Juffing-Inklusivleistungen, siehe ab S. 30

IHR BONUS

- » 1x ESR (Emotional Stress Release), 50 min.
- » 1x Anti Stress Kopf- & Nackenbehandlung, 50 min.
- » 1x Faszien-Behandlung, 50 min.
- » 1x Kombinationsmassage, 50 min.



Jahreszeitliche Highlights

// DAS VIERTE ADVENTWOCHELENDE IM JUFFING

Gültig von 19.12.2025 bis 21.12.2025

Stille Weihnachtszeit in Thiersee

Freuen Sie sich auf ein zauberhaftes Adventswochenende, das Entspannung vor dem großen Fest in den Mittelpunkt stellt. Im Juffing tauchen Sie in eine magische Vorweihnachtsstimmung ein, die Sie mit allen Sinnen genießen können und auf die festliche Zeit einstimmt. Draußen erwartet Sie die stille, schneebedeckte Winterlandschaft, die perfekt zum Entschleunigen einlädt. Hier finden Sie die Ruhe, die Sie brauchen, um die Hektik des Alltags hinter sich zu lassen und den vierten Advent in vollen Zügen zu genießen. Die Thierseer Anklöpfler kommen in diesen Tagen zu Besuch.

INKLUSIVLEISTUNGEN

- » 2 Übernachtungen in natürlichem Wohlfühl-Ambiente
- » ¾-Naturgenießerpension
- » sowie alle weiteren Juffing-Inklusivleistungen, siehe ab S. 30

IHR BONUS

- » Wellness-Benutzung am Anreisetag ab 10.00 Uhr (ohne Zimmerbenutzung)
- » Wellness-Benutzung am Abreisetag bis 17.00 Uhr (inkl. Nachmittagsbuffet, ohne Zimmerbenutzung)

BUCHBAR ZUM ANGEgebenEN DATUM

Ab € 406,00 pro Person

// DREIKÖNIGS-WOCHELENDE

Gültig von 03.01.2026 bis 06.01.2026

Ihre Neujahrs-Kraftquelle Juffing

Starten Sie ins neue Jahr mit frischer Energie und Wohlbefinden bei unserer exklusiven Dreikönigs-Auszeit. Verbringen Sie ein luxuriöses Wochenende im Juffing und nutzen Sie diese Zeit, um Kraft zu tanken und sich rundum verwöhnen zu lassen. Der Rummel der Festtage und des Jahreswechsels weicht einer neuen winterlichen Zeit. Eine herrliche Gelegenheit für Wohlfühltage im Juffing. Gehen Sie gestärkt und inspiriert ins neue Jahr und lassen Sie sich von uns auf eine Reise voller neuer Ideen mitnehmen. Erleben Sie das neue Jahr mit klarem Fokus und neuer Vitalität – Ihr Weg zu einem strahlenden 2025 beginnt im Juffing!

INKLUSIVLEISTUNGEN

- » 3 Übernachtungen in natürlichem Wohlfühl-Ambiente
- » ¾-Naturgenießerpension
- » sowie alle weiteren Juffing-Inklusivleistungen, siehe ab S. 30

IHR BONUS

- » 1x Spa-Gutschein € 30,00 für eine Behandlung Ihrer Wahl
- » Wellness-Benutzung am Abreisetag bis 17.00 Uhr (inkl. Nachmittagsbuffet, ohne Zimmerbenutzung)

BUCHBAR ZUM ANGEgebenEN DATUM

Ab € 666,00 pro Person

// VALENTINSTAGS-SPECIAL

Gültig von 12.02.2026 bis 15.02.2026

Drei Nächte voller Love & Wellbeing

Schnappen Sie sich Ihre bessere Hälfte und gönnen Sie sich drei Nächte voller Romantik und Abenteuer im verschlafenen Hinterthiersee! Unser exklusives Valentinstag-Paket ist perfekt für Paare, die nicht nur die Liebe feiern, sondern auch jede Menge Wellness genießen möchten. Ihr romantisches Hideaway wartet auf Sie! Sie starten jeden Tag mit einem tollen Frühstück. Von frischen Smoothies bis hin zu herzhaften Leckereien – wir haben alles, was Ihr Herz begehrt. Lassen Sie sich abends von einem exklusiven Dinner verzaubern – inklusive raffinierter Drinks und einem Dessert, das einfach nur zum Verlieben ist. Entspannen Sie gemeinsam bei einer Paarbehandlung, die Sie auf Wolke sieben schweben lässt und freuen Sie sich auf Liebes-Extras für die zusätzliche Portion Zärtlichkeit.

INKLUSIVLEISTUNGEN

- » 3 Übernachtungen in natürlichem Wohlfühl-Ambiente
- » ¾-Naturgenießerpension
- » sowie alle weiteren Juffing-Inklusivleistungen, siehe ab S. 30

IHR BONUS

- » Welcome-Arrangement im Zimmer mit Willkommensgeschenk
- » Exklusives Duo-Experience Paket: Nach der 50 min. Ganzkörpermassage entspannen Sie an Ihrem Lieblings-Ruheplatz im Spa. Ein stilvolles Set-up mit Champagner und Pralinen erwartet Sie.
- » Romantisches Menü am Abend des Valentinstags
- » Wellness-Benutzung am Abreisetag bis 17.00 Uhr (inkl. Nachmittagsbuffet, ohne Zimmerbenutzung)

BUCHBAR ZUM ANGEgebenEN DATUM

Ab € 706,00 pro Person



// OSTERZAUBER IN DEN BERGEN

Gültig von 29.03.2026 bis 06.04.2026

Frühlingserwachen & lichterfüllte Tage

Erleben Sie ein unvergessliches Osterfest mit unserem besonderen Osterspecial! Das Thierseer Osterfest ist geprägt von regionalen Traditionen und Bräuchen. Dazu gehören Osterfeuer, spezielle Gottesdienste und traditionelle Ostergerichte. Genießen Sie acht erholsame Übernachtungen von Palmsonntag bis Ostermontag und lassen Sie sich von einer exklusiven Kombination aus Wohlfühlbehandlungen und kulinarischen Höhepunkten wie das österliche Gala-Diner und der Osterbrunch verzaubern. Ostern markiert den Übergang vom Winter zum Frühling. Die frische Bergluft und die sich langsam erwärmenden Temperaturen machen Lust auf Outdoor-Aktivitäten.

INKLUSIVLEISTUNGEN

- » 8 Übernachtungen in natürlichem Wohlfühl-Ambiente
- » ¾-Naturgenießerpension
- » sowie alle weiteren Juffing-Inklusivleistungen, siehe ab S. 30

IHR BONUS

- » 1x Spa-Gutschein € 30,00 für eine Behandlung Ihrer Wahl
- » Ostergala-Diner am Ostersonntag
- » Osterbrunch am Ostersonntag

BUCHBAR ZUM ANGEgebenEM DATUM

Ab € 1.559,00 pro Person



Herzensangelegenheiten

Es gibt Augenblicke im Leben, die sind so einzigartig, dass sie besondere Aufmerksamkeit verdienen. Sei es ein Geburtstag, ein Jubiläum oder der Hochzeitstag – solche Anlässe verleihen unserem Leben einen besonderen Glanz. Unser Angebot für Herzangelegenheiten bietet Ihnen liebevoll gestaltete Extras, um Ihre Feierlichkeiten noch unvergesslicher zu machen. Von romantischen Überraschungen bis hin zu maßgeschneiderten Arrangements – wir sorgen dafür, dass Ihre Momente mit Herz zu echten Höhepunkten werden.



| | |
|---|---------|
| Blumenstrauß „Herzensangelegenheit“ | € 35,00 |
| 10 rote Rosen, liebevoll eingetütet | € 45,00 |
| Blumenherz „Weil ich dich liebe“ | € 60,00 |
| Hausgemachte Pralinen | € 14,00 |
| Lieblingstorte | € 22,00 |
| Kuschelnest auf Ihrem Zimmer (0,375 l Halbfflasche Champagne Norbert Deux-Coeurs Brut, Saisonblumenstrauß, hausgemachte Pralinen) | € 75,00 |
| Kuschelfrühstück am Bett – Servicepauschale | € 15,00 |

// CANDLE-LIGHT DINNER

Sie nehmen Ihr Abendmenü zu zweit in der kleinen Bauernstube ein. Der speziell für Ihren Anlass gedeckte Tisch ist liebevoll inklusive Blumenarrangement der Saison dekoriert. Eine eisgekühlte Flasche Champagner Ayala Majeur steht für Sie bereit.

€ 110,00

// WEIN UND CHAMPAGNER NACH IHRER WAHL:



ZUSÄTZLICH SIND FOLGENDE ABENTEUER GEGEN AUFPREIS BUCHBAR:

- » geführte Wanderungen zu besonderen Plätzen
- » romantische Pferdeschlittenfahrten
- » privates Picknick
- » private Wildwassertour
- » exklusives Berg-Foto-Shooting
- » Tandemflug am Fuße des Kaisergebirges



Preise & Zimmerkategorien

2026

| | Saison 1 21.12.25 - 06.01.26 | Saison 2 06.01. - 08.02.26 08.03. - 29.03.26 | Saison 3 08.02. - 08.03.26 29.03. - 03.04.26 06.04. - 12.04.26 01.05. - 14.05.26 17.05. - 04.06.26 07.06. - 19.07.26 01.11. - 13.12.26 | Saison 4 19.07. - 01.11.26 | Saison 5 03.04. - 06.04.26 14.05. - 17.05.26 04.06. - 07.06.26 |
|------------------------------|---------------------------------|--|---|-------------------------------|---|
| Relax Einzelzimmer | | | | | |
| Ida | ab € 239,00 | ab € 185,00 | ab € 193,00 | ab € 203,00 | ab € 212,00 |
| Relax Zimmer | | | | | |
| Sonnwend | ab € 236,00 | ab € 182,00 | ab € 190,00 | ab € 200,00 | ab € 209,00 |
| Pendling / Sissi | ab € 248,00 | ab € 192,00 | ab € 200,00 | ab € 210,00 | ab € 219,00 |
| Anna | ab € 253,00 | ab € 197,00 | ab € 205,00 | ab € 215,00 | ab € 224,00 |
| Skylove | ab € 262,00 | ab € 206,00 | ab € 214,00 | ab € 224,00 | ab € 233,00 |
| Natur Zimmer | | | | | |
| Zirbe West | ab € 244,00 | ab € 188,00 | ab € 196,00 | ab € 206,00 | ab € 215,00 |
| Zirbe Ost | ab € 253,00 | ab € 197,00 | ab € 205,00 | ab € 215,00 | ab € 224,00 |
| Sky Suiten | | | | | |
| Skyfall / Skylight | ab € 307,00 | ab € 251,00 | ab € 259,00 | ab € 269,00 | ab € 278,00 |
| Relax Suiten | | | | | |
| Clarissa 1. Etage | ab € 262,00 | ab € 206,00 | ab € 214,00 | ab € 224,00 | ab € 233,00 |
| Clarissa 2. Etage | ab € 270,00 | ab € 214,00 | ab € 222,00 | ab € 232,00 | ab € 241,00 |
| Victoria West | ab € 278,00 | ab € 222,00 | ab € 230,00 | ab € 240,00 | ab € 249,00 |
| Victoria Ost | ab € 292,00 | ab € 236,00 | ab € 244,00 | ab € 254,00 | ab € 263,00 |
| Balance Suiten | | | | | |
| Himmelblau / Abendrot | ab € 278,00 | ab € 222,00 | ab € 230,00 | ab € 240,00 | ab € 249,00 |
| Morgenrot | ab € 337,00 | ab € 281,00 | ab € 289,00 | ab € 299,00 | ab € 308,00 |

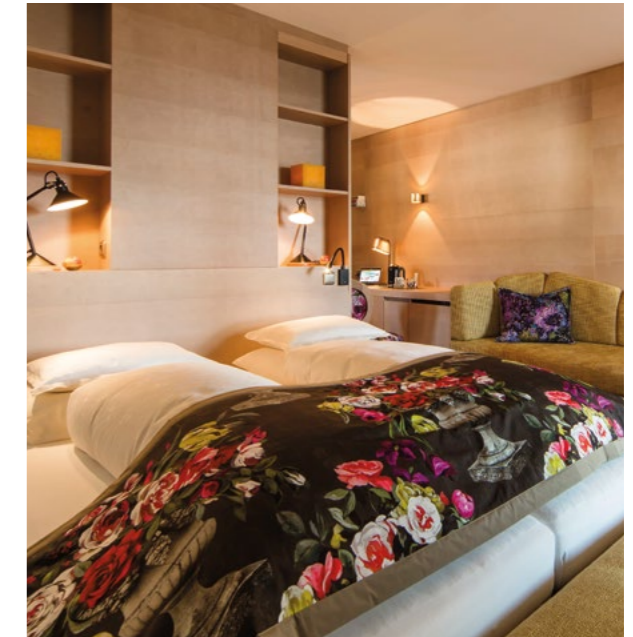
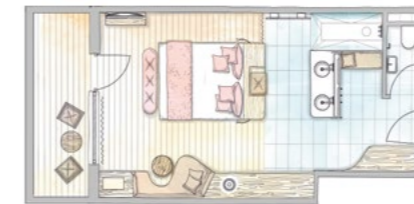
INFO: Ab-Preise bei einem Aufenthalt von 7 Nächten. Die angegebenen Preise sind AB-Preise pro Person, inklusive der ¾ Naturgenießerpension, und beziehen sich auf die günstigste Saisonzeit bei Doppelbelegung (Preisbasis: 7-Nächte-Preis). Änderungen in den Saisonzeiten, bei einzelnen Zimmerpreisen oder Leistungen sind möglich. Aktuell gültige Zimmerpreise finden Sie auf unserer Website oder erhalten Sie auf Anfrage bei der Reservationsabteilung.
Hinweis: € 10,00 Kurzaufenthaltszuschlag für 1 Nacht (pro Person).

Sonnwend

Relax Zimmer – 33 m² – Westen

Maximal Doppelbelegung möglich.

- » Nachmittagssonne mit großem Sonnenbalkon (Blick Richtung Kirche und Sonnwendjoch)
- » kuschelige Wohninsel
- » Schreibtisch mit WLAN und Tablet
- » heimisches Ahornholz und Eichen-Parkettboden
- » großzügige, barrierefreie Regendusche
- » Tiefgaragenparkplatz
- » und alle Juffing Zimmer-Basics



Ida

Relax Einzelzimmer – 20 m² – Norden

Nur Einzelbelegung möglich.

- » Blick Richtung Trainsalm
- » kuschelige Wohninsel
- » Schreibtisch mit WLAN und Tablet
- » heimisches Ahornholz und Eichen-Parkettboden
- » großzügige, barrierefreie Regendusche
- » Tiefgaragenparkplatz
- » und alle Juffing Zimmer-Basics



Einziges Zimmer ohne Balkon.

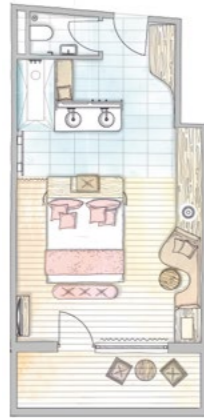
Einzelstück: Es gibt nur ein Zimmer in dieser Kategorie.

Pending

Relax Zimmer – 40 m² – Süden

Drei- oder Vierbettbelegung teilweise möglich.

- » ganztags Sonne mit großem Sonnenbalkon (Blick Richtung Dorf und Haltjoch)
- » kuschelige Wohninsel
- » Schreibtisch mit WLAN und Tablet
- » teilweise ausziehbare Schlafcouch
- » großteils Kachelofen
- » heimisches Ahornholz und Eichen-Parkettboden
- » großzügige, barrierefreie Regendusche | Badewanne | großteils Doppelwaschtisch
- » Tiefgaragenparkplatz
- » und alle Juffing Zimmer-Basics

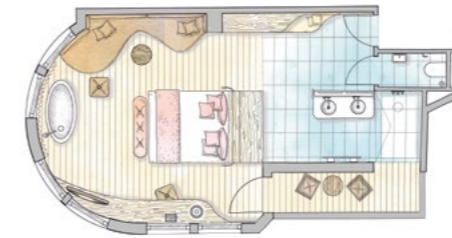


Sissi

Relax Zimmer – 45 m² – Süden

Maximal Doppelbelegung möglich.

- » ganztags Sonne mit großem Sonnenbalkon (herrlicher Rundumblick Richtung Ahorgarten und Dorfplatz)
- » heimisches Ahornholz und Eichen-Parkettboden
- » Schreibtisch mit WLAN und Tablet
- » kuschelige Wohninsel
- » Bad mit Fenster
- » großzügige, barrierefreie Regendusche | freistehende Badewanne | Doppelwaschtisch
- » Tiefgaragenparkplatz
- » und alle Juffing Zimmer-Basics



Anna

Relax Zimmer – 40 m² – Südosten

Maximal Doppelbelegung möglich.

- » Morgen- und Vormittagssonne mit großem Sonnenbalkon (Blick Richtung Kaisergebirge)
- » kuschelige Wohninsel
- » Schreibtisch mit WLAN und Tablet
- » heimisches Ahornholz und Eichen-Parkettboden
- » großzügige, barrierefreie Regendusche | Doppelwaschtisch
- » Tiefgaragenparkplatz
- » und alle Juffing Zimmer-Basics

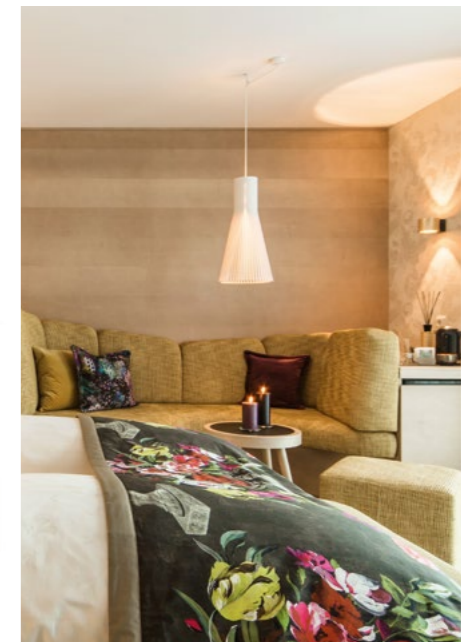


Skylove

Relax Zimmer – 45 m² – West

Maximal Doppelbelegung möglich.

- » ganztags Sonne mit Sonnenmarkise (Blick Richtung Veitsberg und Sonnwendjoch)
- » große private Rooftop-Terrasse ohne Einsicht von außen
- » kuschelige Wohninsel
- » Schreibtisch mit WLAN und Tablet
- » heimisches Ahornholz und Eichen-Parkettboden
- » Bad mit Fenster
- » großzügige, barrierefreie Regendusche | Badewanne | Doppelwaschtisch
- » Tiefgaragenparkplatz
- » und alle Juffing Zimmer-Basics



Einzelstück: Es gibt nur ein Zimmer in dieser Kategorie.

Zirbe west

Natur Zimmer – 50 m² – Westen

Drei- oder Vierbettbelegung möglich.

- » Nachmittagssonne mit großem Sonnenbalkon (Blick Sonwendjoch und Moarhofer Kreuz)
- » Wohncke mit ausziehbarer Schlafcouch
- » Schreibtisch mit WLAN und Tablet
- » unbehandeltes, gesundheitsförderndes Zirben-Vollholz und Brauneschen-Parkettboden
- » großzügige, barrierefreie Regendusche
- » Luftreiniger (original Zirbenlüfter)
- » Tiefgaragenparkplat
- » und alle Juffing Zimmer-Basics

Einzelstück: Es gibt nur ein Zimmer in dieser Kategorie.

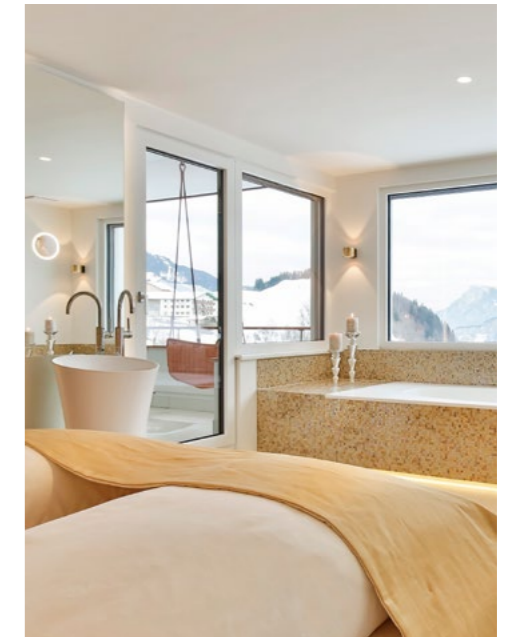


Skyfall

Sky Suite – 65 m² – Osten

Maximal Doppelbelegung möglich.

- » grandioser Penthouse-Blick Richtung Kaisergebirge
- » große private Panorama-Loggia ohne Einsicht von außen
- » separater Wohnraum mit Kuschelsofa
- » Kachelofen mit Ess- und Spieltisch
- » Schreibtisch mit WLAN und Tablet
- » heimisches Ahornholz und Eichen-Parkettboden
- » Private Spa: Luxus-Sauna mit gekachelter Wärmeliege
- » Bad mit Panoramafenster und Zugang zur Loggia
- » großzügige, barrierefreie Regendusche | Doppel-Badewanne | freistehender Doppelwaschtisch
- » Tiefgaragenparkplatz
- » und alle Juffing Zimmer-Basics



Einzelstück:

Es gibt nur ein Zimmer in dieser Kategorie.

Zirbe ost

Natur Zimmer – 60 m² – Osten

Drei- oder Vierbettbelegung möglich.

- » Morgen- und Vormittagssonne mit großem Sonnenbalkon (Blick Richtung Kaisergebirge)
- » 2 getrennte Zimmer, 1 Badezimmer
- » eigenes Wohnzimmer mit getrennter Schlafmöglichkeit
- » Schreibtisch mit WLAN und Tablet
- » unbehandeltes, gesundheitsförderndes Zirben-Vollholz und Brauneschen-Parkettboden
- » Bad mit Fenster
- » großzügige, barrierefreie Regendusche | Doppelwaschtisch
- » Luftreiniger (original Zirbenlüfter)
- » Tiefgaragenparkplatz
- » und alle Juffing Zimmer-Basics

Einzelstück: Es gibt nur ein Zimmer in dieser Kategorie.



Skylight

Sky Suite – 76 m² – Osten

Drei- oder Vierbettbelegung möglich.

- » grandioser Penthouse-Blick Richtung Kaisergebirge
- » große private Panorama-Loggia ohne Einsicht von außen
- » 2 getrennte Schlafzimmer
- » separater Wohnraum mit Kuschelsofa
- » Kachelofen mit Ess- und Spieltisch
- » Schreibtisch mit WLAN und Tablet
- » heimisches Ahornholz und Eichen-Parkettboden
- » Bad mit Panoramafenster und Zugang zur Loggia
- » Private Spa: Luxus-Sauna
- » großzügige, barrierefreie Regendusche | Doppel-Badewanne | freistehender Doppelwaschtisch
- » Tiefgaragenparkplatz
- » und alle Juffing Zimmer-Basics



Einzelstück:

Es gibt nur ein Zimmer in dieser Kategorie.

Clarissa

Relax Suite – 54 m² – Süden

Drei- oder Vierbettbelegung in der 1. Etage möglich.

- » ganztags Sonne (Blick Richtung Dorf und Haltjoch) mit großem Sonnenbalkon (bzw. Sonnenterrasse in 1. Etage)
- » Wohncke mit ausziehbarer Schlafcouch (nur in 1. Etage Drei- und Vierbettbelegung möglich)
- » Schreibtisch mit WLAN und Tablet
- » heimisches Nussholz und Eichen-Parkettboden
- » begehbare Kleiderschrank
- » großzügige, barrierefreie Regendusche | Badewanne | Doppelwaschtisch
- » Tiefgaragenparkplatz
- » und alle Juffing Zimmer-Basics

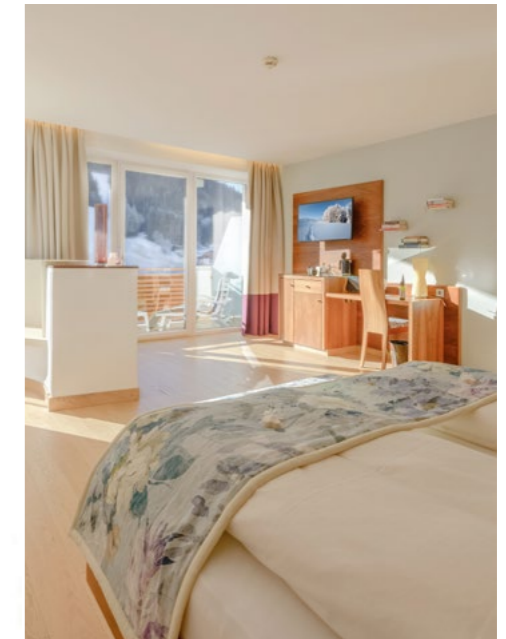


Victoria ost

Relax Suite – 63 m² – Süden

Maximal Doppelbelegung möglich.

- » Ecksuite mit herrlichem Panorama und großem Sonnenbalkon mit ganztags Sonne (Blick Richtung Kaisergebirge)
- » Panoramawohncke mit Panoramaverglasung
- » Kachelofen
- » Schreibtisch mit WLAN und Tablet
- » heimisches Nussholz und Eichen-Parkettboden
- » begehbare Kleiderschrank
- » Bad mit Fenster
- » großzügige, barrierefreie Regendusche | Badewanne | Doppelwaschtisch
- » Tiefgaragenparkplatz
- » und alle Juffing Zimmer-Basics



Victoria west

Relax Suite – 56 m² – Süden

Maximal Doppelbelegung möglich.

- » Ecksuite mit herrlichem Panorama sowie großem Sonnenbalkon und ganztags Sonne (Blick Richtung Pool und Dorf)
- » Panoramawohncke mit Panoramaverglasung
- » Kachelofen
- » Schreibtisch mit WLAN und Tablet
- » heimisches Nussholz und Eichen-Parkettboden
- » begehbare Kleiderschrank
- » großzügige, barrierefreie Regendusche | Badewanne | Doppelwaschtisch
- » Tiefgaragenparkplatz
- » und alle Juffing Zimmer-Basics

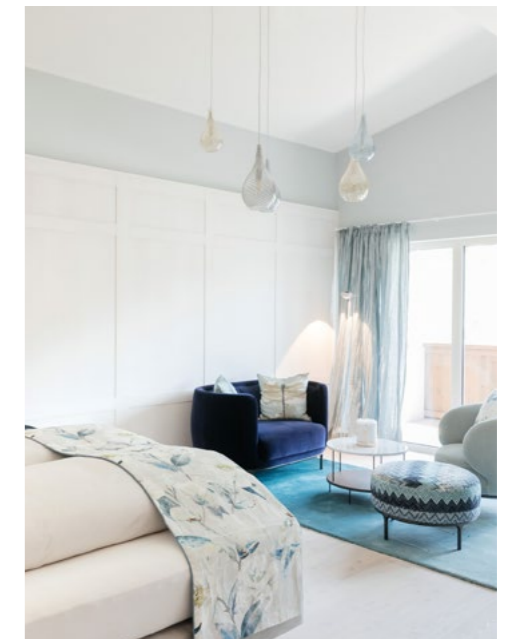


Himmelblau

Balance Suite – 54 m² – Süden

Maximal Doppelbelegung möglich.

- » ganztags Sonne mit großem Sonnenbalkon (Blick Richtung Dorf und Haltjoch)
- » Wohnraum mit Kuschelsofa
- » Hästens-Manufaktur-Betten der Luxusklasse
- » Library Suite mit Bücherwand
- » Schreibtisch mit WLAN und Tablet
- » heimisches Lärchenholz und Lärchen-Parkettboden
- » begehbare Kleiderschrank
- » großzügige, barrierefreie Regendusche | Badewanne | Doppelwaschtisch
- » Tiefgaragenparkplatz
- » und alle Juffing Zimmer-Basics

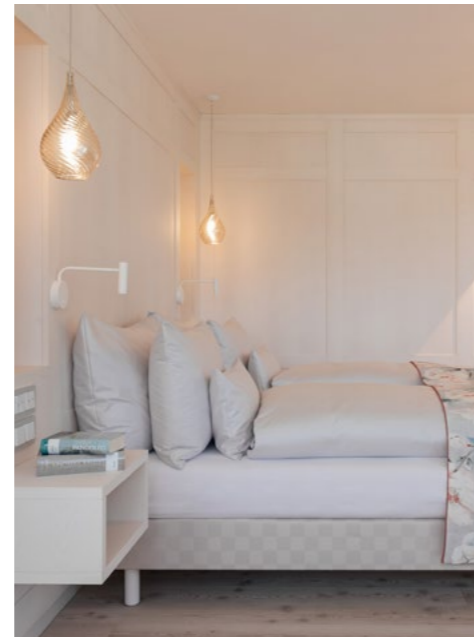
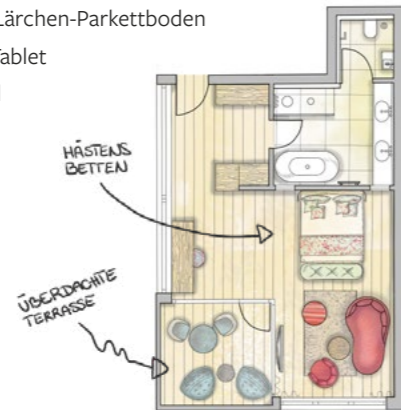


Abendrot

Balance Suite – 54 m² – Süden und Westen

Maximal Doppelbelegung möglich.

- » nach Süden und Westen gerichtet, grandioser Penthouse-Blick Richtung Dorf und Kirchturm
- » große private Panorama-Loggia ohne Einsicht von außen mit Schaukelstuhl und Sitzgarnitur
- » Hästens-Manufaktur-Betten der Luxusklasse
- » heimisches Lärchenholz und Lärchen-Parkettboden
- » Schreibtisch mit WLAN und Tablet
- » Library Suite mit Bücherwand
- » Kuschel-Chaiselongue
- » begehbare Kleiderschrank
- » großzügige, barrierefreie Regendusche | Badewanne | Doppelwaschtisch
- » Tiefgaragenparkplatz
- » und alle Juffing Zimmer-Basics



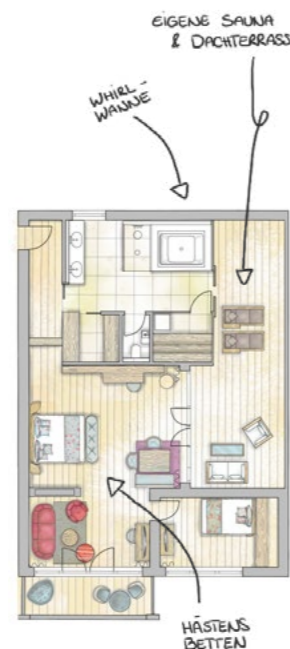
Einzelstück: Es gibt nur ein Zimmer in dieser Kategorie und behindertengerechte Ausstattung.

Morgenrot

Balance Suite – 95 m² – Süden und Osten

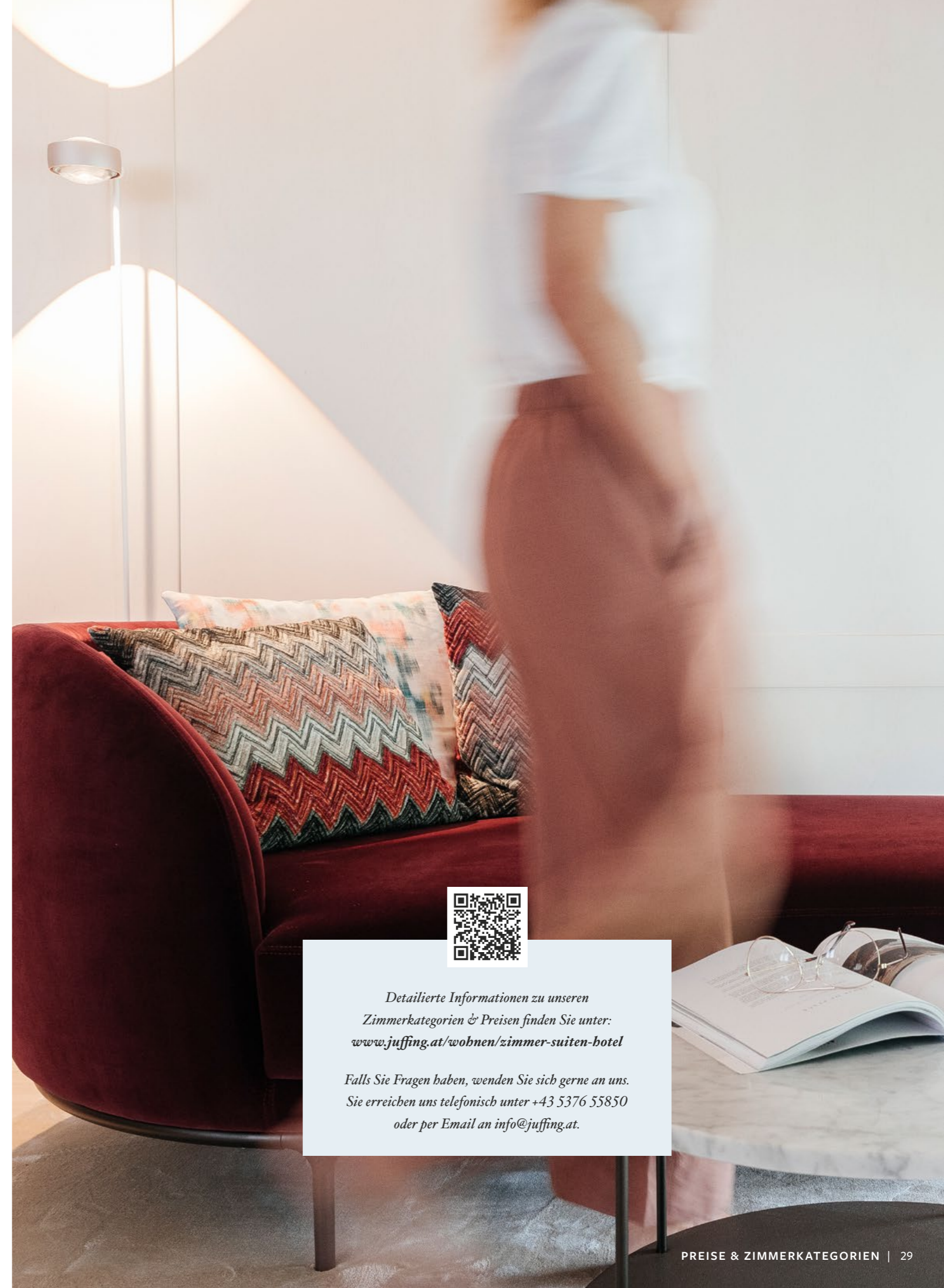
Maximal Dreibettbelegung möglich.

- » nach Süden und Osten gerichtet, grandioser Penthouse-Blick Richtung Kaisergebirge
- » große private Panorama-Loggia ohne Einsicht von außen mit komfortablen Relaxliegen und Sitzgarnitur
- » heimisches Lärchenholz und Lärchen-Parkettboden
- » Hästens-Manufaktur-Betten der Luxusklasse
- » 2 getrennte Schlafzimmer
- » Schreibtisch mit WLAN und Tablet
- » Wohnraum mit Kuschel-Chaiselongue
- » Panorama-Esstisch und Espressomaschine
- » Library Suite mit Bücherwand
- » begehbare Kleiderschrank
- » eigener Wellnessbereich mit Private Spa: Luxus-Sauna und Doppel-Whirlpool mit Traumblick
- » großzügige Regendusche | Doppelwaschtisch
- » Tiefgaragenparkplatz
- » und alle Juffing Zimmer-Basics



Nicht rollstuhlgerecht, da Stufen in der Suite vorhanden sind.

Einzelstück: Es gibt nur ein Zimmer in dieser Kategorie.



Detaillierte Informationen zu unseren
Zimmerkategorien & Preisen finden Sie unter:
www.juffing.at/wohnen/zimmer-suiten-hotel

Falls Sie Fragen haben, wenden Sie sich gerne an uns.
Sie erreichen uns telefonisch unter +43 5376 55850
oder per Email an info@juffing.at.

Alles, was dazugehört.

INKLUSIVLEISTUNGEN

// ZIMMER BASICS

- » großzügiger Sonnenbalkon (nur Einzelzimmer Ida ohne Balkon)
- » Rooftop-Terrasse bei den Dachsuiten Skyfall, Skylight, Skylove, Morgenrot und Abendrot
- » barrierefreie Regendusche
- » größtenteils Relax-Wanne (ausgenommen Kategorie Ida, Sonnwend, Anna und Zirbe)
- » separate Toilette
- » Minibar, Fön, Safe, Regenschirm
- » Wanderrucksack, Wolldecken fürs Sonnenbad
- » WLAN Access (mit 150 Mbit Download)
- » digitales Gäste-Tablet mit allen wichtigen Hotelinformationen
- » TV-Gerät (39"-Flat-Screens), 50 TV-Programme, 70 deutschsprachige Radioprogramme
- » Sky TV in HD (Sky Sport Bundesliga, Sky Sport Austria, Sky One, Sky Atlantic)
- » Teebar mit Wasserkocher
- » eigene Zimmerbibliothek in jedem Zimmer
- » liebevolle Details und kleine Betthupferl auf Ihrem Zimmer
- » Spa-Tasche mit flauschigem Bademantel, Bade-Slippern, Sauna-Kilt, Thermobecher sowie Bade- und Saunatüchern
- » exklusive Pflegeprodukte am Zimmer
- » alle Zimmer sind Nichtraucherzimmer

// GESUNDER SCHLAF

Tiefer, erholsamer Schlaf ist die Basis für Gesundheit, Wohlbefinden und Lebensqualität. Wir haben deshalb mit unserem Programm „Gesunder Schlaf“ ein Angebot zusammengestellt, das unsere Gäste richtig gut schlafen lässt und Ihnen das Gefühl vermittelt, auf Wolken zu ruhen und in einer Oase der Natürlichkeit aufzuwachen.

- » Erwachen in exklusiven Manufaktur-Betten von Hästens (in den Suiten Morgenrot, Himmelblau und Abendrot)
- » hochwertige Bettsysteme mit besonderem Liegekomfort je nach Zimmerkategorie
- » hochwertiges Kissenmenü
- » Daybeds zum Schlafen unter freiem Himmel
- » Dim-out-Vorhänge oder Dim-out-Screens für optimale Verdunkelungsmöglichkeit in allen Zimmern und Suiten
- » ruhige Lage ohne Durchzugsverkehr
- » besondere Behandlungsangebote zum Regenerieren
- » Schlafkorb mit vielen Helferlein
- » Mentalprogramm zum Entspannen

// BESINNEN-BEGINNEN-PROGRAMM

Unser Aktivitätenprogramm mit dem Namen Besinnen-Beginnen ist ganzheitlich aufgebaut. Sie entdecken darin eine Vielzahl von Kursbausteinen, die im Übernachtungspreis inbegriffen sind. Von Waldbaden über tägliche Yogaeinheiten bis hin zum entspannenden Point of Recovery-Kurs finden Sie hilfreiche Inspirationen für die Verbesserung des eigenen Wohlbefindens. Die Kurse finden täglich statt, auch am Wochenende und an Feiertagen. Das Programm ändert sich nach Jahreszeiten, damit unsere Gäste möglichst viel Abwechslung genießen können. In allen Kursen wird individuell auf die Erfahrungen und etwaige Einschränkungen der Gäste eingegangen. Die genauen Details wie Uhrzeit, Treffpunkt, Dauer, Inhalt und Ausrüstung zum jeweiligen Kurs entnehmen Sie bitte unserem Wochenprogramm, unserer täglichen Morgenpost bzw. unserer Website: shop.juffing.at.



// KULINARIK

- » Juffing Begrüßungsdrink bei Ankunft
- » Frühstücksgenuss von 08.00 - 10.30 Uhr mit großer Saft-, Tee- und Kaffeeauswahl, gluten- und laktosefreien Produkten, Bio-Brot aus Bayrischzell, Bio-Eierspezialitäten, Spezialitäten aus der Bio-Metzgerei, wechselnden Frühstücksüberraschungen, täglich Porridge oder Frühstücksbrei des Tages
- » Life-Cooking-Station für frisch zubereitete Bio-Eierspeisen beim Frühstück und für warme Gerichte beim Nachmittagsbuffet
- » gekühlter Obstraum für frisch gepresste Obst- und Gemüsesäfte, Bio-Obst zur freien Entnahme (08.00 - 16.30 Uhr)
- » Kaffee- und Teebar (ganztägig bis 16.30 Uhr)
- » Teeegenuss rund um die Uhr (In jedem Zimmer steht eine private Teebar mit Wasserkocher zur Verfügung.)
- » Nachmittagsbuffet von 14.00 - 16.30 Uhr: täglich wechselnde Salate, Suppen oder warme Tagesgerichte, Säfte, Tee, Kaffee sowie Kuchen und Strudel vom hauseigenen Konditor
- » 6-gängiges Abendmenü mit verschiedenen Wahlmöglichkeiten – besonders schonend und fettarm zubereitet, bio-teilzertifiziert, AMA-zertifiziert, vorzugsweise werden regionale Produkte verwendet, immer charmant serviert. Wir erwarten Sie zwischen 19.00 Uhr und 20.30 Uhr.
- » täglich feines Käse- und Obstbuffet
- » Ihre Wünsche nach vegetarischen Gerichten erfüllen wir gerne ohne Einschränkungen. Vegane Küche bieten wir nicht an. Lactose (Milchzucker) und glutenfreie Ernährung berücksichtigen wir kostenfrei, ebenso bei Schwangeren, dass Speisen durchgebraten sein müssen. In der Küche wird nur pasteurisierte Milch (keine Rohmilch) verwendet. Ein gründliches Erhitzen von rohen Eiern ist selbstverständlich. Bei arbeitsaufwendiger Histaminunverträglichkeit, Fructose, Nüssen oder Kreuzallergien wird ein Aufpreis verrechnet.
- » digitales WinePad zu unserem österreichischen Weinsortiment mit eigener Wein-App zum Downloaden
- » Ihr persönlich für Sie reservierter und liebevoll aufgedeckter Tisch
- » Hotelbar mit umfassendem Aperitif- und Digestif-Angebot (vom falstaff Barguide 2023 mit 90 Punkten ausgezeichnet)
- » im Juffing-Spa von 07.00 bis 20.00 Uhr: Tee und quellfrisch belebtes Granderwasser sowie Obst, Nüsse und Trockenfrüchte
- » Zwei große Restaurantterrassen und neue Bademantel-terrasse

- » individuelle und herzliche Betreuung für jeden unserer Gäste
- » Bio-teilzertifizierte Küche (Austria Bio-Garantie)
- » Viele Produkte aus der unmittelbaren Umgebung.

// MOBILITÄT

- » Bei allen Zimmern und Suiten ist ein gebührenfreier Tiefgaragenplatz im Preis enthalten
- » Stromtankstellen für Elektroautos (gegen Gebühr) und Tesla-Ladestation (Tesla Destination Charging Partner)
- » Transfer vom Bahnhof Kufstein nach Thiersee | Gebühr ca. € 35,00/Fahrt
- » kostenlose Nutzung aller öffentlichen Verkehrsmittel im Kufsteinerland

// NACHHALTIGKEIT

- » Österreichisches Umweltzeichen
- » eigene Wäscherei, kein Outsourcing der Hotelwäsche
- » 60 kWh Photovoltaikanlage, Solaranlage, Luft-Wärmepumpe
- » Abseits vom Massentourismus

// INTERNET

- » kostenloser Internetzugang und Gäste-Tablets in allen Zimmern und Suiten sowie in der Hotelhalle (1000 Mbit/s Download und 250 Mbit/s Upload)
- » Internet-Terminal
- » Im Saunabereich und im Achtsamkeitsrefugium ist das Verwenden von Mobilgeräten zum Schutz Ihrer Privatsphäre (Fotografieren und Filmen im Nacktbereich) nicht gestattet.

// 3.000 m² WELLNESS & SPA

Adults only

- » Relaxen, Tagträumen, Ruhen: Wasser-, Sauna- und Ruhe-
welten für anspruchsvolle Wellness-Genießer ab 18 Jahre
- » Unsere Wasserwelt: Innenpool, ganzjährig beheizt, 8 mal 10
Meter, 30 Grad Wassertemperatur; Außenpool, ganzjährig
beheizt, 6 mal 12 Meter, mit 30 Grad Wassertemperatur und
Schwimmkanal zum Innenbecken; Infinity-Luxury-Warm-
becken, ganzjährig beheizt, 7,5 mal 4 Meter, mit 35 Grad
Wassertemperatur, Massagedüsen und Sprudelsitzbank;
Naturschwimmteich, nicht beheizt, 16 mal 5 Meter,
mit 110 qm² Regenerationsfläche; 4-Schritte-Tauchbecken;
Eisbrunnen; Erlebnisduschen
- » Unsere Saunawelt: Finnische Panorama-Sauna, 90 Grad;
Vitalsauna, 75 Grad; Bioassauna, 60 Grad; Sole-Dampfbad;
Erlebnis von täglichen Thementaufgüssen; Infrarotliegen;
Saunagarten mit kleinem Fischteich
- » von Relax Guide 2026 mit 3 Lilien (18 Punkten) ausgezeich-
net, damit eines der zehn besten Tiroler Wellnesshotels und
österreichweit unter den Top 3 aller Adults only Hotels
- » Spa-Tasche mit flauschigem Bademantel, Bade-Slippers,
Sauna-Kilt, Thermobecher sowie Bade- und Saunatüchern
und großem Liegetuch für Ihren Aufenthalt
- » Wolldecken für das Wintersonnenbad, Schaffelle auf der
Winterterrasse
- » südlicher Garten zum Sonnenbaden und Relaxen
- » östlicher Zaubergarten als Ort der Inspiration
- » Daybeds zum Ruhen unter freiem Himmel
- » Trinkwasser für unterwegs: Füllen Sie Ihre Juffing-Wasser-
flasche und sparen so unnötigen Plastikmüll

Kosmetik & Massagen (gegen Gebühr)

- » Premium Spa: entspannende Massagen, Kosmetik- und
Paarbehandlungen
- » Informationen zu unserem Behandlungsangebot finden
Sie im Spa-Menü.
- » Behandlungen und Wohlfühltermine reservieren Sie bitte
online oder an der Rezeption.
- » Produkte aus unserem Spa können Sie vor Ort erwerben.

// FITNESS & BEWEGUNG

- » 80 m² großes klimatisiertes Fitness-Studio mit topmodernen
ARTIS@-Technogym-Geräten und Kinesis-Wand
- » Besinnen-Beginnen-Programm – das umfangreiche Juffing
Aktivitätenprogramm
- » Rucksäcke, Wanderkarten, Thermosflaschen, Geheimtipps
von einheimischen Berg- und Wanderführern
- » Tolle Ausstattung für anspruchsvolle Biker mit versper-
barem Bike-Raum.
- » Nordic-Walking-Stöcke
- » Fuji-Mountainbike-Verleih
- » Bike-Wash für Ihre Räder sowie Berg- und Wanderschuhe
- » Bewegungs- und Yogaraum: Nutzen Sie unseren modernen
Bewegungs- und Yogaraum für Ihre persönliche Fitness
und ihr Wohlbefinden. Hier finden Sie Platz für Yoga- und
Fitnesskurse sowie individuelle Trainings.

Im Winter zusätzlich:

- » Langlaufloipen-Benutzung mit Beginn vor dem Haus
und Loipennetz am Thiersee und in Bayrischzell
(100 km gespurte Loipen)
- » gespurte Winterwanderwege
- » beschneites Kleinschigebiet vis-à-vis vom Hotel
- » Rodelverleih
- » beheizter Schuh- und Skiraum
- » Skibus-Shuttle nach Mitterland (Schneeberglifte)
und in die Skiwelt „Wilder Kaiser“ (Söll Talstation)

// LITERATUR AM KIRCHTURM

- » Bibliothek im Spa und Bibliothek in der Hotellounge
mit über 3.600 Büchern
- » internationales Tageszeitungs- und Zeitschriftenangebot
zum Lesen in der Halle und im Spa
- » In jedem Zimmer finden Sie eine anspruchsvolle Bücher-
auswahl. Jedes Zimmer ist einer Autorin, einem Autor
oder einem bestimmten Thema gewidmet.
- » Library Suites (Balance Suites Abendrot, Morgenrot
und Himmelbau) mit raumhoher Bücherwand
- » für alle Spieleliebhaber: hochwertige Holzspiele

*Wenn Sie in unserer Bibliothek
online stöbern möchten:
www.biblioweb.at/juffing*

// KUFSTEINERLANDCARD

Die KufsteinerlandCard ist Ihre zusätzliche Vorteilskarte für kostenlose Erlebnisse, attraktive Ermäßigungen und Spezialangebote in der Festungsstadt am grünen Inn und in den 8 male-
rischen Dörfern, die zur Region gehören. Inkludiert sind auch
Aktivprogramme und Führungen zu verschiedensten Themen
während des gesamten Jahres. Die KufsteinerlandCard ist be-
reits ab einer Übernachtung, also ab dem zweiten Aufenthalts-
tag gültig. Gäste erhalten diese personalisiert direkt bei Anreise
(digital auf ihr Handy, auf Wunsch ausgedruckt). Beispiele für
die Vorteile der KufsteinerlandCard sind:

- » Eintritt in die geschichtsträchtige Festung Kufstein
- » Überfahrt mit der Innfähre Ebbs – Kiefersfelden
(im Sommer)
- » 1 Berg- und Talfahrt Kaiserlift Kufstein samt Naturerlebnis-
Programm (im Sommer)
- » 1 Berg- und Talfahrt am Erlebnisberg Oberaudorf-Hocheck
(zum Wandern oder Rodeln - Sommer wie Winter)
- » 1 Eintritt in den Fohlenhof Ebbs mit Museum
- » 1 Eintritt in die Tiroler Glashütte Riedel Kufstein
- » Loipenbenutzung in Bayrischzell/Thierseetal (im Winter)
- » ausgewählte öffentliche Verkehrsmittel in der Region sowie
Ausflugsbusse, Skibus und Event-Shuttles
- » ganzjährige Aktivprogramme und Führungen zu diversen
Themen



Buchungsbedingungen & Informationen

An- & Abreise:

Planen Sie Ihre Anreise am besten so, dass Sie im Laufe des Nachmittags bei uns eintreffen. Damit bereits Ihr Anreisetag zum Urlaubstag wird, bieten sich interessante Zwischenstopps in der Umgebung an. Ihr Zimmer ist am Anreisetag spätestens ab 14.30 Uhr bezugsfertig. Mit dem Zimmerbezug ist der Eintritt in unsere Bade- und Saunalandschaft möglich. Am Abreisetag bitten wir Sie, Ihr Zimmer bis 11.00 Uhr freizugeben. Die Juffing 3/4-Naturgenießerpension (Frühstück, Nachmittagsbuffet, Abendmenü) beginnt am Anreisetag um 14.00 Uhr und endet am Abreisetag nach dem Frühstück. Das Nachmittagsbuffet ist am Abreisetag nicht im Preis enthalten.

Sie können Ihren Besuch am An- und Abreisetag gerne genussvoll ausdehnen:

- » Frühstück (von 08.00 Uhr bis 10.30 Uhr) am Anreisetag à € 28,00/Person
- » Frühreise (ab 08.00 Uhr) mit Frühstück und Spa-Benutzung à € 38,00/Person
- » Frühreise (ab 10.00 Uhr) nur Spa-Benutzung à € 10,00/Person
- » Wellnessbenutzung am Abreisetag: Dies bedeutet, dass Sie das Zimmer bis 11.00 Uhr freigeben und den Wellnessbereich bis 17.00 Uhr nutzen. Wir berechnen für die Wellnessbenutzung € 35,00/Person inkl. Nachmittagsbuffet am Abreisetag (nur mit Anmeldung an der Rezeption möglich, Umkleemöglichkeit und gesicherte Gepäckaufbewahrung im 1. UG).

Bei Buchung zahlreicher Pauschalen ist die Wellnessbenutzung inkl. Nachmittagsbuffet am Abreisetag im Preis begriffen.

Vignettenpflicht:

Der Autobahn-Streckenabschnitt von der Staatsgrenze bis zur Abfahrt Kufstein Süd ist mautfrei. Somit können Sie ohne Vignette über die Ausfahrt Kufstein Nord nach Thiersee anreisen. Nehmen Sie also bei der Anreise über die Autobahn jedenfalls

die Abfahrt Kufstein Nord. Alternativ empfiehlt sich die mautfreie Panorama-Anreise durch das Bayerische Seengebiet nach Bayrischzell und über die Grenze via Landl nach Hinterthiersee.

Stornobedingungen & Reiserücktrittsversicherung:

Es kann immer etwas dazwischenkommen. Bitte informieren Sie uns schriftlich, wenn Sie Ihren Urlaub nicht wie geplant antreten können. In erster Linie versuchen wir, Ihr Zimmer sofort an andere Gäste weiterzuvermieten, sodass keine Stornokosten für Sie entstehen. Für den Fall, dass uns eine Weitervermietung nicht gelingt, sind wir Partner der Europäischen Reiseversicherung. Wir empfehlen „für alle Fälle“ den Abschluss einer Reiserücktrittskostenversicherung.

Dies ist problemlos unter www.europaeische.at möglich.

Abhängig vom Zeitpunkt der schriftlichen Stornierung entstehen folgende Kosten für den Gast:

- » bis 30 Tage vor Reiseantritt: kostenlos
- » bis 14 Tage vor Reiseantritt: 50 % des $\frac{3}{4}$ -Pensions-Preises
- » innerhalb von 13 Tagen vor Reiseantritt: 70 % des $\frac{3}{4}$ -Pensions-Preises
- » verspätete Anreise/verfrühte Abreise: 80 % des $\frac{3}{4}$ -Pensions-Preises

Preise & Hotelvertrag:

Mit der aktuellen Preisliste verlieren alle bisherigen Preislisten ihre Gültigkeit. Preisänderungen, Fehler und Irrtum sowie Angebotsänderungen vorbehalten. Es gelten die Bestimmungen des Österreichischen Hotelvertragsrechtes.

Übernachtung mit Frühstück:

Sie können jederzeit Übernachtung mit Frühstück buchen. Der Pensionspreis reduziert sich um € 25,00/Person und Tag.

Einzelzimmer:

Als reines Einzelzimmer steht die Kategorie „Ida“ (ohne Balkon) zur Verfügung. Ansonsten genießen Einzelreisende unsere großzügigen Doppelzimmer bzw. -suiten mit Balkon. Der Einzelzimmerzuschlag beträgt dabei:

- » in der Kategorie „Sonnwend“ 35 % des jeweiligen Pensionspreises; Achtung: Bei Buchung der „Solo-Vorteilstage“ Pauschale entfällt dieser Einzelzimmerzuschlag.
- » in den sonstigen Kategorien 60 % des jeweiligen Pensionspreises
- » in den Suiten „Skyfall“, „Skylight“ und „Morgenrot“ 75 % des jeweiligen Pensionspreises

Bitte berücksichtigen Sie den Einzelzimmerzuschlag auch bei der Buchung unserer Pauschalangebote.

Drei- bzw. Vierbettbelegung:

Eine Drei- bzw. Vierbettbelegung ist in folgenden Kategorien möglich: Relax Zimmer Pendling, Natur Zimmer Zirbe west, Natur Zimmer Zirbe ost, Relax Suite Clarissa 1. Etage, Sky Suite Skylight, Balance Suite Morgenrot. Die Ermäßigung beträgt für die dritte (bzw. vierte) Person je minus 15 % vom jeweiligen Pensionspreis.

Besucher von Hausgästen:

Gerne bewirten wir auch Ihre Freunde und Verwandten. Zusätzliches Frühstück: € 28,00/Person; zusätzliches Nachmittagsbuffet: € 17,00/Person; zusätzliches Abendessen je nach Menü: ca. € 55,00/Person. Wir bitten um Voranmeldung.

Mindestaufenthalt & Eintagesbuchungen:

Am Wochenende gilt ein Mindestaufenthalt von Freitag bis Sonntag. Eine Anreise am Samstag sowie Buchungen an Feiertagen sind nur bei einem Mindestaufenthalt von drei Nächten möglich. Über Heiligabend gilt ein Mindestaufenthalt von vier Nächten, über Silvester ein Mindestaufenthalt von sieben Nächten. Eintagesbuchungen können wir nur kurz vor Reiseantritt bestätigen. Generell fällt hier ein Kurzaufenthaltszuschlag von € 10,00 pro Person an.

Long Stay:

Das Juffing eignet sich besonders für einen längeren Aufenthalt. Für unser ganzheitliches Long-Stay-Angebot ab 14 Übernachtungen gewähren wir einen Preisnachlass von 5 % auf den 7-Tages-Preis. Ausgenommen sind Weihnachts- und Silvesterbuchungen.

Ortstaxe:

Die Ortstaxe wird jährlich neu festgesetzt. Sie beträgt derzeit € 2,00/Person und Nächtigung und ist nicht im Preis enthalten. Eine Erhöhung der Ortstaxe ist von den Behörden für Winter 2025 angekündigt.

Zahlungsmittel:

Zur Begleichung der Hotelrechnung vor Ort akzeptieren wir Bargeld, EC-Karte/Bankkarte, Eurocard, Mastercard und Visa. Andere Kreditkarten können nicht akzeptiert werden.

Anzahlung:

Als Anzahlung werden 20 % des Aufenthaltspreises in Rechnung gestellt. Wir bitten um Überweisung der Anzahlung bis 30 Tage vor Reiseantritt auf folgendes Anzahlungskonto:

S. Juffinger-Konzert KG Anzahlungen
Sparkasse Thiersee
BIC-CODE: SPKUAT22
SWIFT-CODE: GIBAAATWW
IBAN: AT29 2050 6077 0009 1825

Bei Weihnachts- und Silvesterbuchungen ist die Anzahlung bis Ende August fällig.

Falls Sie Fragen zum Urlaub im Juffing haben, wenden Sie sich gerne an uns. Sie erreichen uns telefonisch unter 0043 5376 55850 oder per Email an info@juffing.at.

Nützliches & Wissenswertes

Adults only:

Das Juffing ist ein Ort der Ruhe und Erholung mit Schwerpunkt auf Wellness und Entspannung. Wir verfügen als Erwachsenenhotel nicht über Kindereinrichtungen im Restaurant und in der Badelandschaft. Unsere Investitionen und Bemühungen zielen auf maximale Entspannung für den erholungssuchenden Erwachsenen ab. Wir bieten unseren Gästen mehr als nur eine kurze Auszeit vom Alltag und bitten um Verständnis, dass wir deshalb keine Familien mit Kindern unter 18 Jahren aufnehmen.

Zimmerwünsche:

Gerne nehmen wir Zimmerwünsche bezüglich Kategorien entgegen, die Reservierung bestimmter Zimmernummern oder Stockwerke ist allerdings nicht möglich.

Nichtraucher-Zimmer:

Alle Zimmer und Suiten sind Nichtraucherzimmer. Deshalb bitten wir Sie, das Rauchen vor den Haupteingang zu verlagern. Das Rauchen am Balkon ist nicht gestattet.

Unverträglichkeiten:

Gerne nehmen wir auf Ihre Allergie und/oder Unverträglichkeiten Rücksicht. Bitte geben Sie uns Ihre Wünsche vor Anreise bekannt, damit wir diese Information rechtzeitig an unser Küchen- und Restaurantteam weiterleiten können.

Hunde und andere Haustiere:

Wir bitten alle Gäste um Verständnis, dass wir keine Haustiere aufnehmen können. Auch bei kleinen Hunden können wir keine Ausnahme machen.

WLAN & Gäste-Tablets:

Im gesamten Hotelbereich bieten wir Ihnen kostenlosen Internetzugang (WLAN mit 150 Mbit Download). Alle Zimmer und Suiten sind mit eigenem Gäste-Tablet ausgestattet.

Barrierefreiheit:

Im Juffing Hotel & Spa finden Rollstuhlfahrer:innen gute Voraussetzungen für einen entspannenden Urlaub. Das Juffing hat sich im Rahmen der Qualitätsinitiative „Tirol barrierefrei – Unterkünfte für Rollstuhlfahrer“ prüfen lassen und wird als „Rolli-Betrieb“ gelistet: Unser Haus ist demnach nicht 100 % rollstuhlgerecht, aber definitiv rollstuhlfreundlich. Die Details entnehmen Sie bitte unserem Prüfzertifikat.

Basics:

Zwei Aufzüge erlauben eine freie und selbstständige Bewegung zwischen den unterschiedlichen Etagen (jedes Zimmer ist mit dem Aufzug erreichbar) und generell sind alle Räumlichkeiten im Haus mit dem Rollstuhl stufenlos erreichbar.

Unser Restaurant sowie der Spa-Bereich haben einen barrierefreien Zugang sowie unterfahrbare Tische.

Alle Terrassen sind stufenlos erreichbar.

Der Durchgang zum Fitnessraum ist schwellenlos.

Zimmer und Suiten:

Wir verfügen über ein einziges behindertengerechtes Zimmer (Abendrot, Zimmer 414) sowie viele andere Zimmer, die in ihrer Mobilität eingeschränkten Menschen, beispielsweise durch schwellenlose Duschen, mehr Selbstständigkeit zusichern.

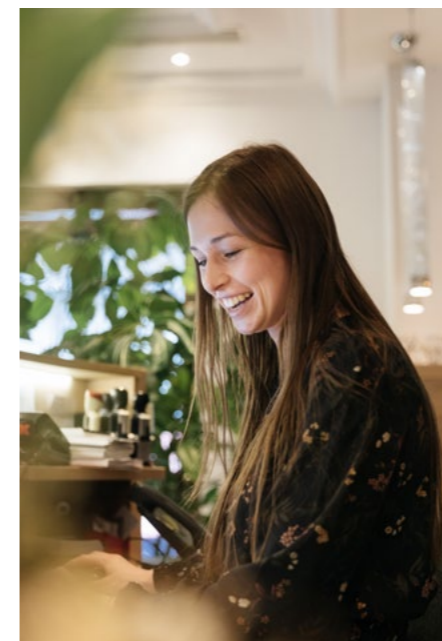
Mit Ausnahme der Balance Suite „Morgenrot“ sind alle Zimmer barrierefrei. Wir weisen alle Gäste darauf hin, dass der 2019 errichtete Teil des Spa nicht barrierefrei ist, da der Saunabereich (Bio-Sauna, Vitalsauna, Panoramasauna, Tauchbecken) nur über fünf Stufen erreichbar sind. Baulich gab es hierfür keine zufriedenstellende Lösung ohne Stufen. Weiters weisen wir ausdrücklich darauf hin, dass der Warmwasserpool nur über das Erdgeschoss barrierefrei erreichbar ist. Im Warmwasserpool selbst gibt es Stufen. Das Schwimmbad ist ebenerdig ohne Barrieren zu erreichen, aber in die Pools gelangt man über drei Stufen. Behindertengerechte Parkplätze sind vorhanden.

Kostenloser Verleih:

Nutzen Sie bei Ihrem Aufenthalt unsere Bibliotheken, das Kissenmenü, Regenschirme, Wanderrucksäcke, Nordic-Walking-Stöcke, FUJI Mountainbikes »NEVADA 4.0 LTD, Modell 2019« und im Winter Rodeln gratis. Ihre Wunschkissen und Mountainbikes können Sie bereits vor Anreise reservieren.

Transfer vom Bahnhof:

Bei Anreise mit der Bahn beläuft sich der Taxi-Transfer Bahnhof Kufstein – Hinterthiersee, bei Buchung über Four Seasons Travel, auf € 29,00/Fahrt. Die Nutzung des öffentlichen Busses ist für Gäste mit der KufsteinerlandCard generell kostenlos. Um auch am Anreisetag mit dem Bus gratis von Bahnhof Kufstein nach Thiersee zu kommen, mailen wir Ihnen gerne den Blanko-Anreisevoucher des Tourismusverbands Kufsteinerland. Diesen bitte ausfüllen und ausdrucken. Er gilt einmalig für die Erstanreise zum Hotel und ist dem Bus-Chauffeur beim Einsteigen zu zeigen. Die Fahrzeiten des öffentlichen Busses entnehmen Sie dem gültigen Fahrplan des Verkehrsverbands Tirol (siehe www.vvt.at, Ziel-Haltestelle ist „Hinterthiersee Dorf“).



IMPRESSUM

Fotografie: West Werbeagentur, Daniel Zangerl Photographer, Klaus Lorke Photography, Rainer Hofmann Photodesign, Goodlight Photography & Art, Stefan Thaler Photography, Fotokarussell Melanie, Sabine Holaubek

Gestaltung: West Werbeagentur, Franz-Xaver-Renn-Straße 4, A-6460 Imst

Druck: Alpina Druck GmbH, Haller Straße 121, A-6022 Innsbruck

Auflage: 12/2025



JUFFING HOTEL & SPA

Fam. Juffinger-Konzett · A-6335 Thiersee/Tirol

Tel.: +43 5376 / 5585-0 · info@juffing.at

www.juffing.at



Hier finden Sie weitere
Broschüren & Informationen
zu unserem Hotel.