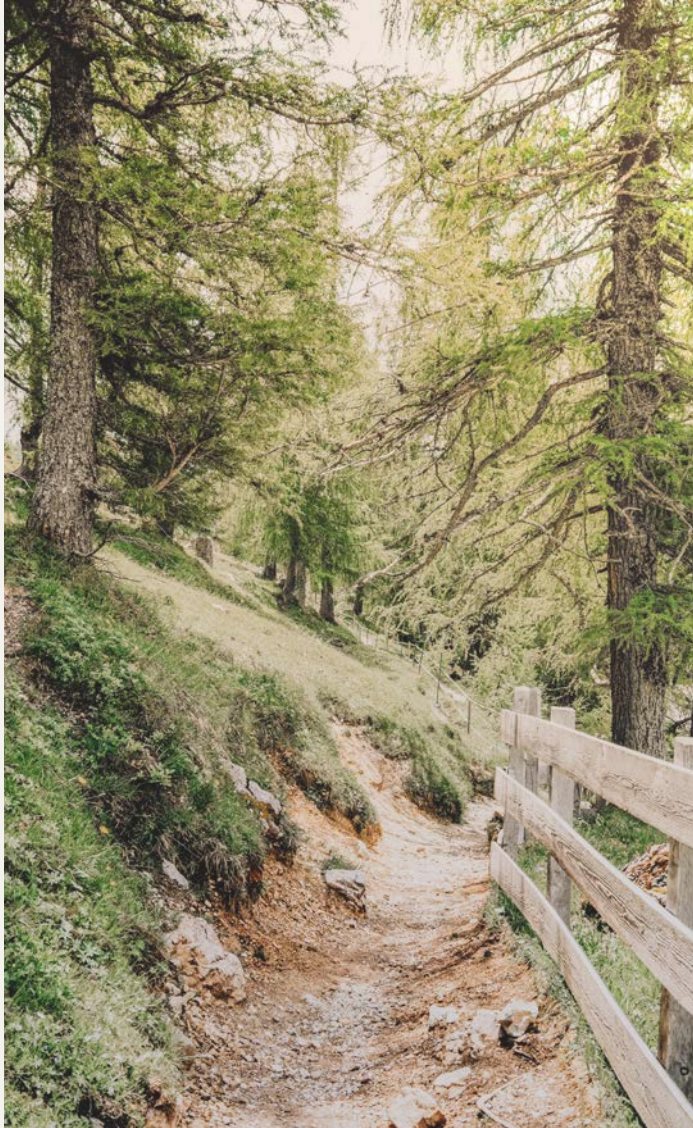




*sommer / 2024*



SCHÜTTERHOF



Urlaub mit sonnigen Aussichten!

---

Im Sommer ist's so  
schön - es ist Zeit für  
ein Wiedersehen!





Kosten Sie im 4\*\*\*\* Hotel Schütterhof die unerschöpfliche Schladminger Bergwelt voll aus!

Lassen Sie sich verwöhnen und verbringen Sie Ihren wohlverdienten Urlaub umrahmt von grünen Wiesen mitten in der Schladminger Berg- und Wanderwelt!

Genießen Sie den traumhaften Blick in alle Himmelsrichtungen und die Ruhe der Berge auf 920 m Seehöhe.

Tagsüber ein E-Bike gratis ausleihen oder eine Wanderung unternehmen und anschließend im Schütterhof wellness & spa mit beheiztem 25 m Infinity Pool und Panoramasaunen entspannen.

Auch unsere Panorama-Bar und die Sonnenterrasse laden zum Verweilen ein.

*Wir freuen uns auf Sie!*

*Familie Gyger &  
Schütterhof-Team*

# Zeit für Mehr!

## Bei der Ankunft



- › Hoteleigener Gratis-Parkplatz
- › Gratis-Transfer bei Bahnreise (Bahnhof Schladming)
- › Willkommensdrink: Orangensaft, Mineralwasser oder Sekt
- › E-Autos kostenlos laden (Typ 2)  
37 hoteleigene Ladestationen

## Die Lage

Herrliche Aussichtslage  
auf Schladming, zum  
Dachstein und ins Ennstal

Top-Ausgangslage für  
Wanderungen, Bike-Touren  
und Ausflüge!





### Im Zimmer:

- › LCD-Digital-TV mit Großbildschirm in allen Zimmern
- › Jedes Zimmer mit Balkon
- › Kostenloses WLAN im Zimmer und im ganzen Hotel
- › Kuschelige Bademäntel und Badeschlappen in der Badetasche für Ihren Aufenthalt
- › 1 Flasche Mineralwasser bei Anreise
- › Boxspringbetten mit hochwertigen Matratzen (210 cm lang)
- › Allergiefreie Zimmergestaltung (z.B. keine Daunen oder Teppiche)
- › Safe, Telefon und Kühlschrank



## Ihr Schütterhof » Mehrwert «



### Am Abreisetag

- › Genießen Sie am Abreisetag unseren Schütterhof wellness & spa bis 17 Uhr oder nutzen Sie den Tag noch zum Wandern. Raum zum Umkleiden und für Gepäckaufbewahrung ist vorhanden.
- › Gratis-Transfer zum Bahnhof Schladming
- › Nachmittagsjause

*Noch mehr Genuss  
auf der nächsten Seite!*





## Genuss-Zeit am Schütterhof

Frisches aus der Naturküche, Fisch oder Fleisch und aus Omas Kochbuch. Dank unserer  $\frac{3}{4}$  Genießerpension können Sie bei uns im Schütterhof ausgiebig schlemmen.



**3/4**

GENIEßERPENSION

**Ganztägig acht verschiedene Kaffee- & Kakaospezialitäten mit frisch gemahlenem Kaffee und frischer Milch, Apfelsaft mit Leitungswasser, Skiwasser sowie Soda- und Bergquellwasser zum Selbernehmen.**

### 07.30 – 10.30

Reichhaltiges Frühstücksbuffet: Müsli-cke, Saft-Bar mit Gemüse und Früchten zum Selberpressen, verschiedene Eiergerichte und Waffeln am Buffet vom Frühstückskoch frisch zubereitet.

### 13.00 – 16.30

Genussbuffet am Nachmittag: kräftigende Suppe, frische Salate, hausgemachten Mehlspeisen sowie pikanten Snacks wie z.B. hausgemachte Pizzen & Gemüsebowls.

### 18.30 – 20.30

Viergängiges Abendmenü:

Sie haben die Wahl aus einem Fleischgericht, einem Fischgericht oder einer österreichischen Spezialität aus Oma's Kochbuch. Selbstverständlich bieten wir auch immer ein vegetarisches Menü.

Zweimal pro Woche finden sich kulinarische Spezialitäten am Buffet sowie täglich ein knackfrisches Salatbuffet und eine Käse-Auswahl.



## Schütterhof wellness & spa

- › Großes Kosmetik- & Massageangebot
- › In- und Outdoorpool, Whirlpool, Thermoliegen, finnische Sauna, Dampfbad, Tepidarium, Biosauna, Infrarotkabine und Kneippbecken.
- › Ab 16 Jahren: 25 m langer, beheizter Infinity Pool (32°C), Panoramasaunen, Lounge sowie Ruhe- & Schlafräume.



## Aktivitäten drinnen & draußen

Sommercard-Leistungen (S. 09)  
vom 17.05. – 03.11.2024 inklusive

Geführte Wanderungen &  
E-Bike Touren lt. Wochenprogramm

Players Lounge mit Spieletischen  
im Bereich der Panoramabar

Tagesweiser Verleih von hochwertigen  
Haibike E-Mountainbikes, Wanderstöcken,  
Rucksäcken & Leguano-Barfuß-  
Socken – je nach Verfügbarkeit

Fitness und Workout im Panorama-  
Fitnessraum mit hochwertigen Geräten  
von Precor



# Gut zu wissen

- › Am Anreisetag sind die Zimmer ab 15.00 Uhr für Sie bezugsfertig.
- › Am Abreisetag bitten wir, die Zimmer bis 10.30 Uhr freizugeben.
- › Am Abreisetag dürfen Sie den Schütterhof wellness & spa gerne noch bis 17:00 Uhr nutzen. Eine Nachmittagsjause ist ebenfalls inklusive. Ein Gepäckraum & Umkleidemöglichkeiten stehen zur Verfügung.
- › Zahlungsvarianten: Bar in Euro, EC-Karten (AT, DE), MasterCard und VisaCard.
- › Bei Übernachtung mit Frühstück (ohne Abendessen) reduziert sich der Preis um je € 10,- pro erwachsener Person und Tag. Kinder € 5,- pro Tag.
- › Alle Preise inkl. Mehrwertsteuer, exkl. Ortstaxe: € 2,50 pro Person und Tag (ab 15 Jahre).
- › Allen Rauchern stellen wir auf den Balkonen einen Aschenbecher zur Verfügung. Ebenso ist das Rauchen in unserer Zigarren-Lounge gestattet. (Ansonsten ist das gesamte Hotel rauchfrei).
- › Badetasche, Bademäntel und Badepantoffeln liegen für Sie im Zimmer bereit.
- › Wir bitten um Verständnis, dass wir keine Haustiere aufnehmen.
- › Stornierungen sind nur schriftlich möglich. Mehr zu unseren Stornobedingungen finden Sie auf Seite 34 und auf unserer Webseite.
- › Wir empfehlen den Abschluss einer Reisesstorno- und Urlaubsversicherung. Gerne senden wir Ihnen auf Wunsch entsprechende Unterlagen zu.  
[www.europaeische.at](http://www.europaeische.at)
- › Im Übrigen gelten die österreichischen Hotelvertragsbedingungen als vereinbart.





# Sommercard-Saison:

17. Mai bis 03. November 2024

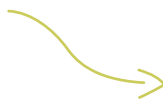
## Highlights



- › **Über hundert kostenlose Urlaubserlebnisse**
- › **Über hundert Bonusleistungen mit bis zu -50% Ermäßigung**
- › Täglich eine Berg- und Talfahrt (davon 1x in der Woche zum Dachsteingletscher; ab 2 Nächtigungen, – Dachsteingletscher).  
*Zur Info-Die Dachstein Gletscher Gondel ist nach dem Umbau voraussichtlich ab Juni 2024 wieder geöffnet.*
- › Eintritt in Badeseen und Hallenbäder
- › Freie Fahrt mit lokalen Bussen und auch auf Mautstraßen
- › Teilnahme an verschiedenen Kinder- & Familienaktivitäten
- › Besuche in Museen unserer Region



Bereits am Anreisetag  
ab 13 Uhr geht's los!



### Informieren Sie sich!

Genauere Informationen, wann welche Attraktionen verfügbar sind, finden Sie unter: **sommercard.info**. Gerne senden wir Ihnen auch den aktuellen Sommercard-Folder zu. Senden Sie uns eine E-Mail oder rufen Sie uns an: **hotel@schuetterhof.com | +43 (0) 3687 612 05**

# Ein Rad für Sie

Fast 1.000 Bike-Kilometer aller Schwierigkeitsgrade erwarten Sie in unserer Region. Idyllische Genussrouten wie auch anspruchsvolle Berg-Etappen erfreuen jedes Biker-Herz. E-Biken ist voll im Trend, daher haben wir einen Radpark mit hochwertigen E-Bikes zum kostenlosen Verleih für unsere Gäste (tageweise, je nach Verfügbarkeit).



- › Mehr als 40 E-MTBs (Haibike) mit Bosch-Performance-Mittelmotor
- › Genesis Mountainbikes in diversen Größen
- › Geführte E-Bike Touren lt. Wochenplan



**Gratis  
Bike-  
Verleih**

Wer sein eigenes Rad mitbringt, kann es in unserem abschließbaren "Radl-Container" abstellen.



- › Ihr Schütterhof Mehrwert
- › 7 oder 14 Nächte mit Schütterhof  $\frac{3}{4}$  Genießer-Pension
- › Geführte Touren lt. Wochenprogramm
- › 1 Schütterhof-Trinkflasche
- › Jausenbox: Gratisfüllen beim Frühstücksbuffet
- › Nutzung des Schütterhof wellness & spa auch am An- & Abreisetag (bis 17.00 Uhr)



## Bergfrühling

### Genusstage im Frühling:

Spazieren am Lieblingsweg, in kraftvoller Natur, individuell oder geführt. Traumhafte Bergpfade erkunden, im Schütterhof Spa relaxen.

#### Zeitraum

09.05 – 17.05.24

Aufenthalt	7 Nächte
classic	912,-
superior	912,-
deluxe	1039,-
junior suite	1094,-
suite	1276,-
Einbettzimmer	1094,-
ZA* classic	1231,-

Der Pauschalpreis gilt pro Person. Familienarrangements auf Anfrage. Exklusive Ortstaxe 2,50 pro Tag und Person (ab 15 Jahre). \*Alleinbenutzung Doppelzimmer Classic

# Kurzurlaub

	Frühling	Früh- & Spätsommer	Sommer	Herbst*
<b>3 Nächte</b>	09.05. – 17.05.24	17.05. – 29.06.24 & 31.08. – 03.11.24	29.06. – 31.08.24	03.11. – 06.12.24
classic	425,-	488,-	528,-	436 – 452,-
superior	425,-	488,-	528,-	436 – 452,-
deluxe	484,-	556,-	601,-	497 – 515,-
junior suite	510,-	585,-	633,-	524 – 542,-
suite	595,-	683,-	738,-	611 – 632,-
Einzelbett	510,-	585,-	633,-	524 – 542,-
ZA* classic	573,-	658,-	712,-	589 – 609,-

- › Ihr Schütterhof Mehrwert
- › 3, 4 oder 5 Nächtigungen mit Schütterhof ¾ Genießer-Pension
- › Geführte Touren lt. Wochenprogramm
- › Viele SommerCard-Leistungen (17.05. bis 03.11.2024 )
- › 1 Schütterhof-Trinkflasche
- › Jausenbox: Gratisfüllen beim Frühstücksbuffet (Mai, Okt. + Nov.)
- › Nutzung des Schütterhof wellness & spa auch am An- & Abreisetag (bis 17.00 Uhr)

## Ein paar Tage Kraft tanken

Bewegung, Natur und Wellnessgenuss bieten den perfekten Rahmen für Ihre Erholung zwischendurch.



	Frühling	Früh- & Spätsommer	Sommer	Herbst*
<b>4 Nächte</b>	09.05. – 17.05.24	17.05. – 29.06.24 & 31.08. – 03.11.24	29.06. – 31.08.24	03.11. – 06.12.24
classic	544,-	624,-	675,-	558 – 573,-
superior	544,-	624,-	675,-	558 – 573,-
deluxe	620,-	711,-	770,-	637 – 653,-
junior suite	653,-	749,-	810,-	670 – 688,-
suite	761,-	874,-	945,-	782 – 802,-
Einzelbett	652,-	749,-	810,-	670 – 688,-
ZA* classic	734,-	842,-	911,-	753 – 773,-

	Frühling	Früh- & Spätsommer	Sommer	Herbst*
<b>5 Nächte</b>	09.05. – 17.05.24	17.05. – 29.06.24 & 31.08. – 03.11.24	29.06. – 31.08.24	03.11. – 06.12.24
classic	680,-	780,-	844,-	698 – 713,-
superior	680,-	780,-	844,-	698 – 713,-
deluxe	775,-	889,-	962,-	796 – 812,-
junior suite	816,-	936,-	1013,-	837 – 855,-
suite	951,-	1092,-	1181,-	977 – 997,-
Einzelbett	815,-	936,-	1012,-	837 – 855,-
ZA* classic	917,-	1053,-	1139,-	942 – 962,-



3-5  
Nächte

Der Pauschalpreis gilt pro Person. Familienarrangements auf Anfrage.  
Exklusive Ortstaxe 2,50 pro Tag und Person (ab 15 Jahre).

\*Der günstigste Preis gilt für Buchungen unter der Woche (Sonntag – Freitag)











- › Ihr Schütterhof Mehrwert
- › 7 Nächte mit Schütterhof  
¾ Genießer-Pension
- › Viele SommerCard-Leistungen  
(17.05. bis 03.11.2024)
- › Geführte Touren lt. Wochenprogramm
- › 1 Schütterhof-Trinkflasche
- › Teilnahme am Kinderprogramm  
im Rahmen der SommerCard
- › Nutzung des Schütterhof wellness  
& spa auch am An- & Abreisetag  
(bis 17.00 Uhr)



## Familienzeit

*Berge für die ganze Familie*

Gemeinsam wohnen, gratis Bergbahn fahren, Abenteuer-Spielplätze, an „Wilden Wassern“ wandern, das Family Spa genießen.

	Früh- & Spätsommer			Sommer		
<b>7 Nächte</b>	15.06. – 29.06.24 & 31.08. – 15.09.24			29.06. – 31.08.24		
Belegung						
classic	1830,-	-	-	1981,-	-	-
superior	-	2510,-	2928,-	-	2717,-	3170,-
deluxe	-	2862,-	-	-	3097,-	-
junior suite	-	3013,-	3515,-	-	3259,-	3802,-
suite	-	3515,-	4101,-	-	3803,-	4437,-
Familienzimmer	-	3013,-	3515,-	-	3259,-	3802,-

Pauschalpreis pro Zimmer, Kinder: Jahrgang 2009-2018. Weitere Varianten (z.B. bei Kleinkindern/Jugendliche, längerer Aufenthalt etc.) auf Anfrage. Exklusive Ortstaxe € 2,50 pro Tag und Person (ab 15 Jahre).



# Bergsommer



## Bergurlaub

Spazieren am Lieblingsweg, in kraftvoller Natur, individuell oder geführt. Traumhafte Bergpfade erkunden, im Schütterhof wellness & spa relaxen.

- › Ihr Schütterhof Mehrwert
- › 7 oder 14 Nächte mit Schütterhof ¾ Genießer-Pension
- › Viele SommerCard-Leistungen (17.05. bis 03.11.2024 )
- › Geführte Touren lt. Wochenprogramm
- › Hüttentaler im Wert von € 10 pro Erwachsener
- › 1 Schütterhof-Trinkflasche
- › Jausenbox: Gratisfüllen beim Frühstücksbuffet (Mai)
- › Nutzung des Schütterhof wellness & spa auch am An- & Abreisetag (bis 17.00 Uhr)

### Früh- & Spätsommer

17.05. – 29.06.24 & 31.08. – 15.09.24

### Sommer

29.06. – 31.08.24

Aufenthalt	Früh- & Spätsommer		Sommer	
	7 Nächte	14 Nächte	7 Nächte	14 Nächte
classic	1056,-	2022,-	1142,-	2185,-
superior	1056,-	2022,-	1142,-	2185,-
deluxe	1203,-	2302,-	1301,-	2489,-
junior suite	1266,-	2422,-	1368,-	2619,-
suite	1475,-	2822,-	1595,-	3052,-
Einbettzimmer	1265,-	2422,-	1368,-	2618,-
ZA* classic	1422,-	2722,-	1538,-	2943,-

Der Pauschalpreis gilt pro Person. Familienarrangements auf Anfrage. Exklusive Ortstaxe 2,50 pro Tag und Person (ab 15 Jahre). \*Alleinbenutzung Doppelzimmer Classic





- › Ihr Schütterhof Mehrwert
- › 7 oder 14 Nächte mit Schütterhof  $\frac{3}{4}$  Genießer-Pension
- › Viele SommerCard-Leistungen (17.05. bis 03.11.2024)
- › Geführte Touren lt. Wochenprogramm
- › 1 Schütterhof-Trinkflasche
- › Jausenbox: Gratisfüllen beim Frühstücksbuffet (Okt. + Nov.)
- › Nutzung des Schütterhof wellness & spa auch am An- & Abreisetag (bis 17.00 Uhr)

## Bergherbst

### Wellness und Wandern im Herbst:

Kristallklare Luft, bezaubernde Farben, beinahe endlose Fernsicht, sich bewegen, regenerieren – eine ganze Woche lang. Oder zwei.

Aufenthalt	Zeitraum I 14.09 – 03.11.24		Zeitraum II 03.11. – 06.12.24	
	7 Nächte	14 Nächte	7 Nächte	14 Nächte
classic	1046,-	2002,-	950,-	1818,-
superior	1046,-	2002,-	950,-	1818,-
deluxe	1193,-	2282,-	1083,-	2072,-
junior suite	1256,-	2402,-	1140,-	2181,-
suite	1465,-	2802,-	1330,-	2545,-
Einbettzimmer	1255,-	2402,-	1140,-	2181,-
ZA* classic	1412,-	2702,-	1283,-	2454,-

Der Pauschalpreis gilt pro Person. Familienarrangements auf Anfrage. Exklusive Ortstaxe 2,50 pro Tag und Person (ab 15 Jahre). \*Alleinbenutzung Doppelzimmer Classic



---

*Carl von Linné*

In den kleinsten  
» Dingen zeigt die Natur «  
die allergrößten  
Wunder.



# Der Schütterhof wellness & spa



Der Schütterhof wellness & spa bietet zahlreiche Möglichkeiten, sich zu entspannen. Das große Angebot an Massagen, Saunen und Kosmetik entführt unsere Gäste in eine Oase der Ruhe und Erholung.

Auf 3 Ebenen und insgesamt 2000 m<sup>2</sup> bietet der Schütterhof wellness & spa verschiedene Bereiche für alle Altersgruppen und deren Bedürfnisse.

Mit drei Panoramasaunen und dem Infinitypool ist der Bereich ab 16 ein Ort der puren Entspannung. Der Familien-Bereich mit dem Erlebnisbecken bietet Planschvergnügen für Groß und Klein.

# Schütterhof Saunawelt



- 
- › **Finnische Sauna**  
Bietet bei einer Temperatur von 85°C bis 88°C einen Raum für Entspannung und Erholung
  - › **Infrarotkabine**  
Die Infrarotwärme dringt tief in den Körper ein (2 bis 3 cm unter die Haut)
  - › **Bio-Sauna**  
Die Bio-Sauna wird als Niedertemperatursauna mit 65°C und mit einer relativen Luftfeuchtigkeit bis 45 % betrieben. Sie ist wesentlich kreislaufschonender als die finnische Sauna und daher auch für "Sauna-Anfänger" ideal.
  - › **Sole-Dampfbad**  
Der Dampf wird mit gelöstem Salz versetzt und wirkt entspannend auf Körper und Geist.



## Öffnungszeiten

Familienbereich (Saunen)  
15.00 – 22.00

Finnenstube & Dachsteinsauna  
(ab 16 Jahren)  
10.00 – 22.00

Doppelstocksauna  
15.00 – 22.00

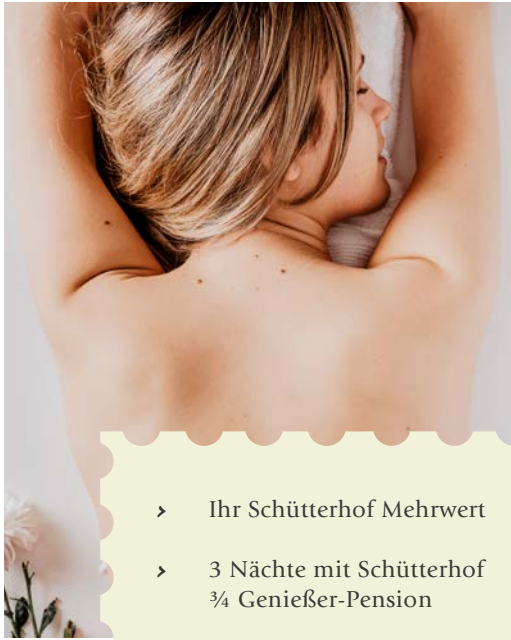
## Panoramasaunen

ab 16 Jahren



- › **Doppelstöckige Stadlsauna**  
Durch die zwei Stocke entstehen zwei unterschiedliche "Klimazonen". Im unteren Stock beträgt die Temperatur ca. 60 – 65°C im oberen Stock bis zu 85°C.
- › **Finnenstube**  
Die Finnenstube ist, wie der Name schon vermuten lässt, eine klassische, finnische Sauna mit Temperaturen von ca. 90°C.
- › **Dachsteinsauna**  
Eine Niedrigtemperatursauna, die mit ca. 65°C, den ergonomischen Liegen und der grandiosen Aussicht zum Dachstein und nach Schladming zum längeren Verweilen einlädt.





# Kleines Wellnessglück



3 Verwöhntage für Leib und Seele

Eine wohltuende Massage, im Ruheraum entspannen und die Aussicht im Pool genießen – wie klingt das für Sie?

- › Ihr Schütterhof Mehrwert
- › 3 Nächte mit Schütterhof ¾ Genießer-Pension
- › Viele SommerCard-Leistungen (17.05. bis 03.11.2024)
- › 1x Verwöhnmassage für den Rücken (25 min.) – für Erwachsene
- › 1 Schütterhof-Trinkflasche
- › Geführte Touren lt. Wochenprogramm
- › Jausenbox: Gratisfüllen beim Frühstücksbuffet (Mai, Okt. + Nov.)
- › Nutzung des Schütterhof wellness & spa auch am An- & Abreisetag (bis 17.00 Uhr)

	Frühling	Früh- & Spätsommer	Sommer	Herbst*
<b>3 Nächte</b>	09.05. – 17.05.24	17.05. – 29.06.24 & 31.08. – 03.11.24	29.06. – 31.08.24	03.11. – 06.12.24
classic	465,-	528,-	568,-	476 – 492,-
superior	465,-	528,-	568,-	476 – 492,-
deluxe	524,-	596,-	641,-	537 – 556,-
junior suite	550,-	625,-	673,-	564 – 582,-
suite	635,-	723,-	778,-	651 – 672,-
Einzelbett	550,-	625,-	673,-	564 – 582,-
ZA* classic	613,-	698,-	752,-	629 – 649,-

Pauschalpreis pro Person. Familienarrangements auf Anfrage. Exklusive Ortstaxe 2,50 pro Tag und Person (ab 15 Jahre).

\*Alleinbenutzung Doppelzimmer Classic, Anreisetag: Sonntag-Donnerstag

\*Der günstigste Preis gilt für Buchungen unter der Woche (Sonntag – Freitag).



- › Ihr Schütterhof Mehrwert
- › 3 Nächte mit Schütterhof  
¾ Genießer-Pension
- › Viele SommerCard-Leistungen  
(17.05. bis 03.11.2024)
- › Geführte Wanderungen  
lt. Wochenprogramm
- › Cleopatra-Verwöhnpackung  
(25 Min.) & Gesichtsbildung  
mit Soforteffekt (30 Min.) für  
Erwachsene
- › 1 Glas Sekt im Beauty-Land
- › Nutzung des Schütterhof wellness  
& spa auch am An- & Abreisetag  
(bis 17.00 Uhr)
- › Jausenbox: Gratisfüllen beim Früh-  
stücksbuffet (Mai, Okt. + Nov.)
- › 1 Schütterhof-Trinkflasche

## Freundinnentage



### Gemeinsame Zeit:

Zeit mit der oder den besten Freundinnen verbringen.  
Natürlich auch für Männer.

	<b>Früh- &amp; Spätsommer</b>	<b>Herbst</b>
<b>3 Nächte</b>	17.05. – 29.06.24 & 31.08. – 03.11.24	03.11. – 06.12.24
classic	567,-	515 – 531,-
superior	567,-	515 – 531,-
deluxe	635,-	576 – 594,-
junior suite	664,-	603 – 621,-
suite	762,-	690 – 711,-
Einbettzimmer	664,-	603 – 621,-
ZA* classic	737,-	668 – 688,-

Pauschalpreis pro Person. Familienarrangements auf Anfrage. Exklusive Ortstaxe 2,50 pro Tag und Person (ab 15 Jahre).

\*Alleinbenutzung Doppelzimmer Classic, Anreisetag: Sonntag-Donnerstag

\*Der günstigste Preis gilt für Buchungen unter der Woche (Sonntag – Freitag).



- › Ihr Schütterhof Mehrwert
- › 2 Nächte mit Schütterhof  
¾ Genießer-Pension
- › Viele SommerCard-Leistungen  
(17.05. bis 03.11.2024)
- › Geführte Wanderungen lt.  
Wochenprogramm
- › 1 Schütterhof-Trinkflasche
- › Waldpeeling & -Packung in der  
neuen Softpackliege (50 Min.) für  
Erwachsene
- › Nutzung des Schütterhof wellness  
& spa auch am An- & Abreisetag  
(bis 17.00 Uhr)

## Kleine Verwöhnpause

### *Ihre Auszeit*

Eine kleine Auszeit für das Ich, was gibt es Schöneres?



	<b>Herbst</b>
	03.11. – 06.12.24
<b>2 Nächte</b>	
classic	357 – 372,-
superior	357 – 372,-
deluxe	398 – 415,-
junior suite	415 – 433,-
suite	473 – 495,-
Einbettzimmer	415 – 433,-
ZA* classic	458 – 479,-

Pauschalpreis pro Person. Familienarrangements auf Anfrage. Exklusive Ortstaxe 2,50 pro Tag und Person (ab 15 Jahre).

\*Alleinbenutzung Doppelzimmer Classic, Anreisetag: Sonntag-Donnerstag

\*Der günstigste Preis gilt für Buchungen unter der Woche (Sonntag – Freitag).





## Tu Dir was Gutes



### Genusstage im Herbst

Schenken Sie sich selbst eine Pause.  
Für Ihr Wohlbefinden. Das tut gut.  
Besonders im Herbst, wenn die Tage  
kürzer werden.

- Ihr Schütterhof Mehrwert
- 3, 4 oder 5 Nächte mit Schütterhof  $\frac{3}{4}$  Genießer-Pension
- Viele SommerCard-Leistungen (17.05. bis 03.11.2024)
- Hot Stone Massage (25 min.) für Erwachsene
- Jausenbox: Gratisfüllen beim Frühstücksbuffet (Okt. + Nov.)
- 1 Schütterhof-Trinkflasche
- Geführte Wanderungen lt. Wochenprogramm
- Nutzung des Schütterhof wellness & spa auch am An- & Abreisetag (bis 17.00 Uhr)


03.11. – 06.12.24

Aufenthalt	3 Nächte	4 Nächte	5 Nächte
classic	476 – 492,-	598 – 613,-	738 – 752,-
superior	476 – 492,-	598 – 613,-	738 – 752,-
deluxe	537 – 555,-	677 – 693,-	836 – 852,-
junior suite	563 – 582,-	710 – 728,-	878 – 895,-
suite	651 – 672,-	822 – 827,-	1017 – 1038,-
Einbettzimmer	563 – 582,-	710 – 728,-	878 – 895,-
ZA* classic	629 – 649,-	793 – 813,-	981 – 1001,-

Pauschalpreis pro Person. Familienarrangements auf Anfrage. Exklusive Ortstaxe 2,50 pro Tag und Person (ab 15 Jahre).

\*Alleinbenutzung Doppelzimmer Classic, Anreisetag: Sonntag-Donnerstag

\*Der günstigste Preis gilt für Buchungen unter der Woche (Sonntag – Freitag).



*Noch nicht  
genug?*

*Mehr Pauschal-Angebote finden Sie  
auf unserer Webseite.*

*[www.schuetterhof.com](http://www.schuetterhof.com)*



# Zimmer

## Doppelzimmer Classic

2 Personen

Komplett erneuert mit geölten Eichenholzböden, extralangem Boxspringbett (210 cm), LCD-Digital-TV, WLAN, Telefon, Safe, Kühlschrank, möbl. Balkon und meist frei begehbare Dusche/WC, Föhn.

20 m<sup>2</sup>



## Doppelzimmer Superior

2-4 Personen

Zimmer mit Möbeln und Böden aus geöltem Vollholz, Bad mit Dusche oder Badewanne, Föhn, separates WC, Sitzecke, Telefon, LCD-Digital-TV, WLAN, Safe, Kühlschrank, möblierter Balkon und extralangem Boxspringbett (210 cm). Trotz der 30 m<sup>2</sup> haben die DZ Superior einen Preisvorteil zum DZ Deluxe, da sie noch nicht im neuen Stil eingerichtet sind.

30 m<sup>2</sup>



## Doppelzimmer Deluxe

2 Personen

Mit Möbeln und Böden aus geöltem Vollholz, extralangem Boxspringbett (210 cm), LCD-Digital-TV, WLAN, Telefon, Safe, Kühlschrank, möbl. Balkon und frei begehbarer Dusche/WC, Föhn. Mit Blick auf den Dachstein.

**30 m<sup>2</sup>**



*Wohlfühl-  
Zimmer*

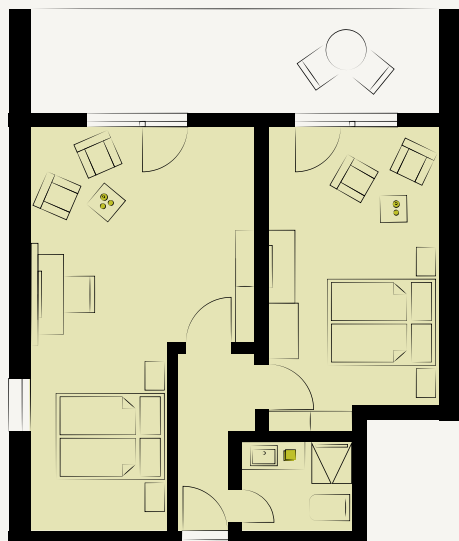
## Familienzimmer

4 Personen

2 Zimmer mit Verbindungstüre, Bad mit Dusche/WC, Föhn, Sitzgelegenheit, Telefon, LCD-Digital-TV, WLAN, Safe, Kühlschrank, möblierter Balkon und extralangen Boxspringbetten (210 cm). Die Familienzimmer wurden noch nicht renoviert und sind daher nicht im neuesten Schütterhof-Stil eingerichtet.



**40 m<sup>2</sup>**



\*Beispiel: Die Grundrisse der Familienzimmer variieren. Die Grundrisse und Bilder dienen als Wohnbeispiel. Die Zimmer der einzelnen Kategorien können abweichen.

## Suite

Die großzügige neue Suite bietet sehr viel Platz zum Wohlfühlen. Der separate helle Wohnbereich in modernem Ambiente mit großartigem Bergblick lädt zum gemütlichen Verweilen ein. Unsere extralangen Boxspringbetten (210 cm) mit hochwertigen Matratzen sorgen für einen herrlich bequemen Schlafkomfort und 2 große LCD-Digital-TV's (55") für spannende Filmmomente. Neben der frei begehbaren Dusche und der freistehenden Badewanne gilt die zimmer-eigene Infrarotkabine als absolutes Highlight.



## Viel Platz für Zweisamkeit



60 m<sup>2</sup>

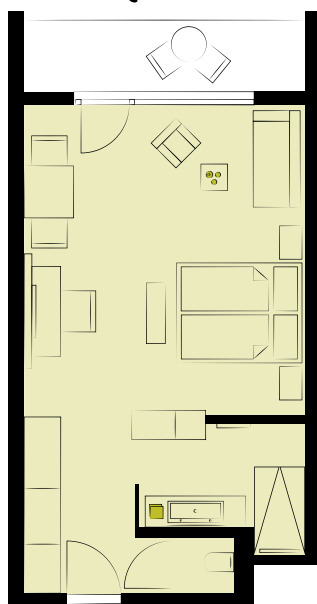




### Junior Suite

Die Junior Suiten bilden den Rahmen für eine gehobene Urlaubskultur. Ein helles, modernes Ambiente, warme Farben, ein Wohnbereich mit komfortablen Sitzgelegenheiten und ein grandioser Ausblick auf das Dachsteinmassiv oder Richtung Hochwurzen (Sonnseite) schaffen harmonische Wohlmomente. Bequeme Boxspringbetten (210 cm Länge) mit hochwertigen Matratzen sorgen für herrlichen Schlafkomfort und die LCD-Digital TV's mit einem 55" Großbildschirm für spannende Fernseherlebnisse. Für Familien, die gerne in einem Raum schlafen möchten: Auf der ausklappbaren Couch können bis zu zwei Kinder bequem schlafen.

40 m<sup>2</sup>



Die Grundrisse und Bilder dienen als Wohnbeispiel.  
Die Zimmer der einzelnen Kategorien können abweichen.



# Tagespreise Sommer 2024



Den Sommer  
» in vollen «  
Zügen genießen

## Frühling

09.05 – 17.05.24

## Früh- & Spätsommer →

17.05. – 29.06.24 &  
31.08. – 03.11.24

Nächte	Frühling				Früh- & Spätsommer →		
	ab 14	7 – 13	4 – 6	1 – 3	ab 14	7 – 13	4 – 6
Doppelzimmer Classic	140,-	137,-	143,-	149,-	151,-	158,-	164,-
Doppelzimmer Superior*	140,-	137,-	143,-	149,-	151,-	158,-	164,-
Doppelzimmer deluxe	159,-	157,-	163,-	170,-	172,-	180,-	187,-
Junior Suite	168,-	165,-	172,-	179,-	181,-	189,-	197,-
Suite	196,-	192,-	201,-	209,-	211,-	220,-	230,-
Familienzimmer	168,-	165,-	172,-	179,-	181,-	189,-	197,-
Einbettzimmer	168,-	165,-	172,-	179,-	181,-	189,-	197,-
DZ Classic Alleinbenützung	188,-	185,-	193,-	201,-	203,-	212,-	222,-






### Ermäßigungen:

*\*Trotz der 30m<sup>2</sup> haben Sie bei den Doppelzimmern Superior einen Preisvorteil im Vergleich zu den Doppelzimmern Deluxe. Grund dafür ist, dass sie noch nicht im modernen Stil eingerichtet sind.*

### Kinder



- › Jahrgang ab 2021: frei inkl. Gitterbett
- › Jahrgang 2019 – 2020: 75 % Ermäßigung
- › Jahrgang 2009 – 2018: 50 % Ermäßigung
- › Jahrgang 2006 – 2008: 25 % Ermäßigung

	Sommer				Herbst			
	29.06. – 31.08.24				03.11. – 06.12.24			
1 – 3	ab 14	7 – 13	4 – 6	1 – 3	ab 14	7 – 13	4 – 6	1 – 3
171,-	163,-	170,-	178,-	185,-	137,-	143,-	147 – 151,-	153 – 161,-
171,-	163,-	170,-	178,-	185,-	137,-	143,-	147 – 151,-	153 – 161,-
195,-	186,-	194,-	203,-	211,-	156,-	163,-	168 – 172,-	175 – 184,-
205,-	196,-	204,-	213,-	222,-	164,-	171,-	177 – 181,-	184 – 193,-
240,-	228,-	239,-	249,-	259,-	191,-	200,-	206 – 211,-	214 – 226,-
205,-	196,-	204,-	213,-	222,-	164,-	171,-	177 – 181,-	184 – 193,-
205,-	196,-	204,-	213,-	222,-	164,-	171,-	177 – 181,-	184 – 193,-
231,-	220,-	230,-	240,-	250,-	185,-	193,-	198 – 204,-	207 – 217,-

Tagespreise pro Person. Alle Preise dieser Preisliste in EURO. Exklusive Ortstaxe: 2,50 Euro pro Person und Tag (ab 15 Jahre)

\*Der günstigste Preis gilt für Buchungen unter der Woche (Sonntag – Freitag)



## Flexible Urlaubsplanung durch unsere Soft Storno:

Die unten angeführten Stornobedingungen gelten für den Zeitraum vom 09. Mai 2024 bis 06. Dezember 2024.\* Details finden Sie auf unserer Webseite unter den "FAQs".

*\* und bei Buchungen direkt im Hotel oder über [schuetterhof.com](https://www.schuetterhof.com)*



## Ohne Sorgen auf den Urlaub freuen!



### Stornierung

---

- › Kostenlose Stornierung bis 7 Tage vor Ihrer Anreise ohne Angabe von Gründen



# Auszeit zum Verschenken

## Schütterhof Gutscheine

Sie suchen ein passendes Geschenk zum Muttertag, zum Jahrestag oder wollen Ihrem Lieblingemenschen einfach Danke sagen? Schenken Sie Zeit in den Bergen mit einem Schütterhof Wertgutschein.

Senden Sie uns eine E-Mail oder buchen Sie Ihren Wunschgutschein direkt online auf unserer Webseite, um ihn direkt ausdrucken zu können.



Bei Direktbuchungen im Schütterhof sollen Sie immer den besten Preis erhalten. Deshalb gibt es die Schütterhof-Bestpreis-Garantie.

Senden Sie uns einen Screenshot, sollten Sie ein besseres Angebot gefunden haben. Sie erhalten bei Direktbuchung nicht nur den günstigeren Preis, sondern auch einen € 30,- Wertgutschein, den Sie in unserem Schütterhof wellness & spa oder in unserem Restaurant einlösen können.

## E-Autos (Mai-Oktober)

Wir stellen unseren Gästen E-Autos tageweise für einen Aufpreis von € 20,- pro Tag zur Verfügung. Unsere Gäste mit Zuganreise haben das E-Auto jeden 2. Tag kostenlos inkludiert, je nach Verfügbarkeit. Sie können somit nicht nur erleben, wie sich Elektromobilität anfühlt, sondern auch die wunderschöne Umgebung kostengünstig und umweltfreundlich sowie still und leise erkunden.



### Situation 1:

*Sie möchten direkt bei uns buchen, haben aber auf einem Buchungsportal das gleiche Angebot billiger entdeckt?*

### Situation 2:

*Sie haben bereits bei uns gebucht und haben innerhalb von 24h ein billigeres Angebot bei einem Buchungsportal entdeckt?*



---

Irrtümer, Satz- und Druckfehler vorbehalten.

Hotel Schütterhof | Wiesenweg 140 | 8971 Schladming-Rohrmoos | Österreich  
T: +43-3687-61205 | F: +43-3687-61466 | hotel@schuetterhof.com

[www.schuetterhof.com](http://www.schuetterhof.com)

**SCHLADMING**  
**DACHSTEIN**

 **Österreich**  
ankommen  
und aufleben