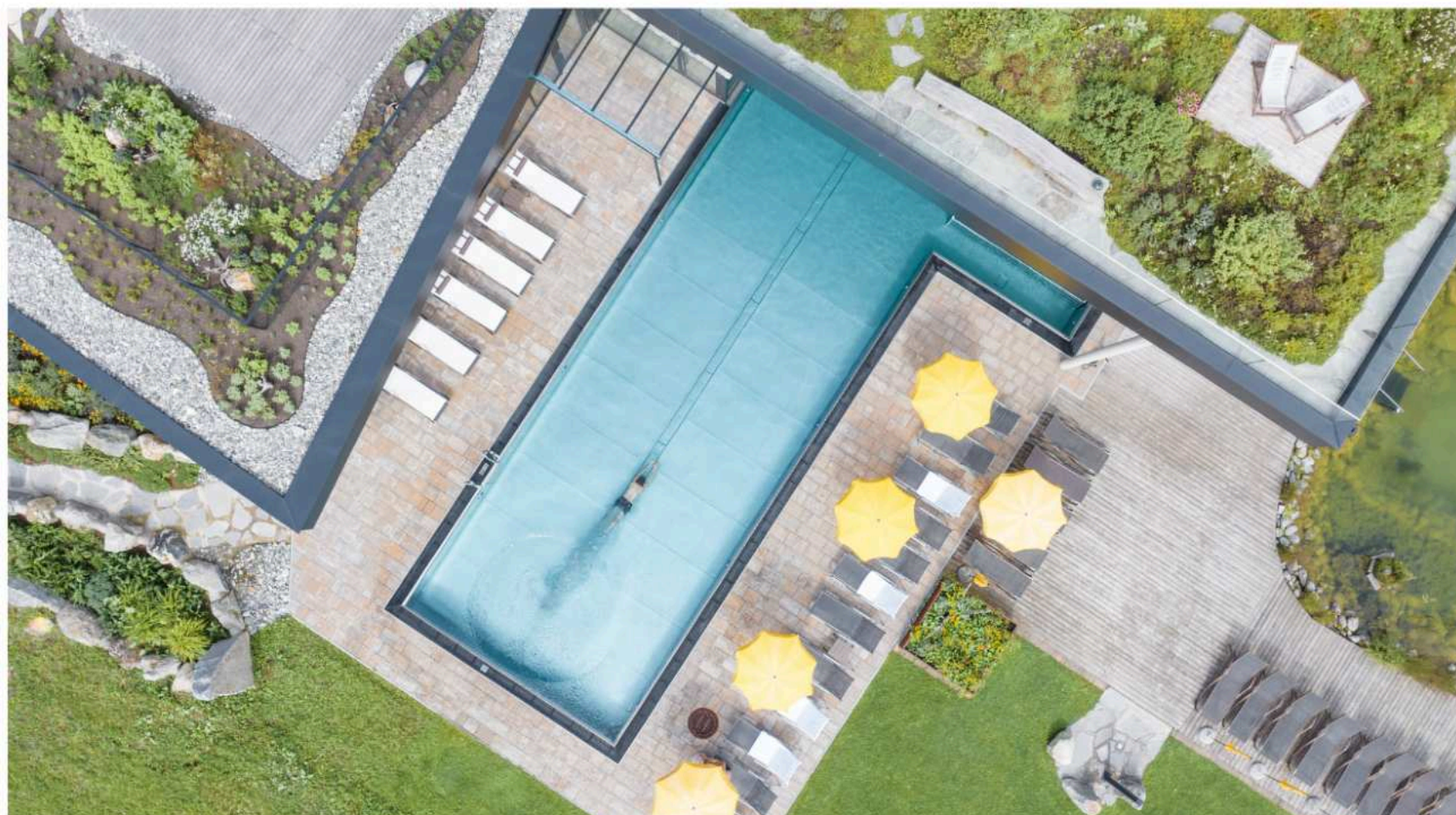
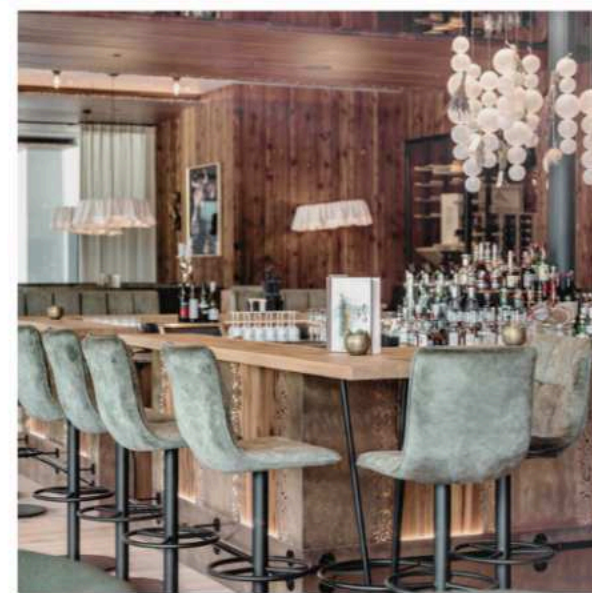
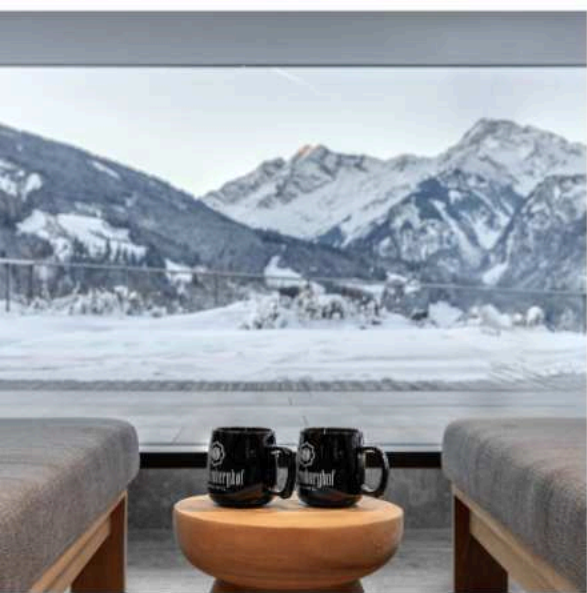




GUT SONNBERGHOF

SEMINARE & RETREATS



Wofür wir stehen

- Herzliche Atmosphäre

Ein familiengeführtes Hotel mit Handschlagqualität – mit echter Gastfreundschaft, authentischem Miteinander und Erlebnissen, die von Herzen kommen.

- Idyllische Alleinlage

Ruhig gelegen inmitten unberührter Natur – eingebettet zwischen den Hohen Tauern und den Kitzbüheler Alpen. Umgeben von 5 Hektar Panoramawiese mit freiem Blick auf die Berge und einem nächtlichen Himmel, der mit Sternen funkelt – ohne Lichtverschmutzung.

- Kulinarik mit Herkunft

Verwurzelt in der eigenen Bio-Landwirtschaft, kochen wir frisch, regional und ehrlich – mit feinen Aromen aus dem hauseigenen Kräutergarten und Zutaten aus der Region.

- Naturverbundene Wellness

Ein moderner SPA-Bereich, der Innovation mit Natürlichkeit verbindet. Vom HEAVEN-Pool bis zur Kräutersauna: stilvoll, nachhaltig und besonders.

- Die Kraft der Kräuter

Über 4.000 Kräuter wachsen in unserem Garten – sie prägen Küche, Wellness und das gesamte Haus. Ein roter Faden, der Natur spürbar macht.

Seminarräume

Seminarraum Morgensonne

85 m² | 18–35 Personen | mit Terrasse



Konferenzraum Zirbe

32 m² | 12–20 Personen | mit Balkon



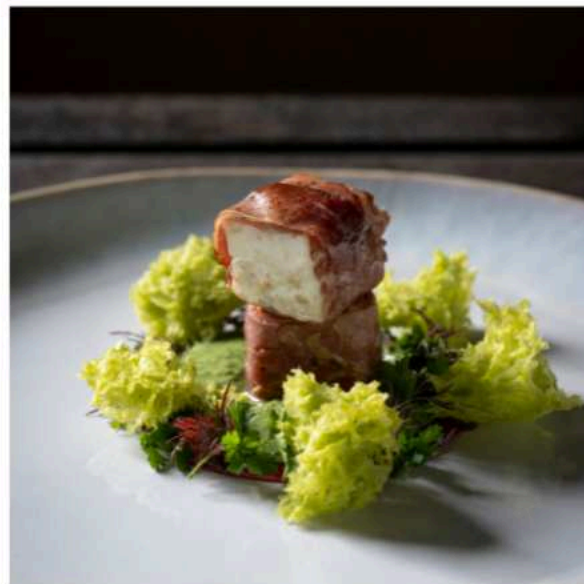
Standartausstattung

- kostenloses Wlan
- 1 Flipchart
- Monitor in "Abendsonne" und "Zirbe"
- Schreibunterlagen für die Teilnehmer

→ zusätzlicher Flipchart auf Anfrage für 10€

Raummiete

Räume	Größe	Yoga- matten	Stuhlreihe	Block	U- Form	Raum-miete pro Tag
„Morgensonne“	85m ²	25 bis 30	35 bis 40	15 bis 25	18- bis 25	280
„Zirbe“	32m ²	12	20	12 bis 14	12 bis 14	110



Buchbare Pauschalen zzgl. zum Seminarraum

Tagespauschale

Preis € 56,00 pro Person zzgl. Raummiete

inkl.:

- Pausenverpflegung am Vormittag (Gemischter Obstkorb und hausgemachter Kuchen, Plundergebäck und Kaffee)
- Tagungsgetränke inkl. selbstgemachte Kräutersäfte, Mineralwasser, Bergquellwasser, Fruchtsaft (werden im Rahmen der Nachmittagsverpflegung aufgefüllt)
- 2-Gang-Wahlmenü (exkl. Getränke), (Aufpreis für 3-Gang-Menü € 8,00 pro Person)
- Pausenverpflegung am Nachmittag (Buffet)

Halbtagspauschale

Preis € 42,00 pro Person zzgl. Raummiete

inkl.:

- Tagungsgetränke inkl. selbstgemachte Kräutersäfte, Mineralwasser, Bergquellwasser, Fruchtsaft
 - Pausenverpflegung (Gemischter Obstkorb und hausgemachter Kuchen, Plundergebäck und Kaffee)
 - 2 Gang-Wahlmenü (exkl. Getränke), Aufpreis für 3-Gang-Menü € 8,00 pro Person
- inkludierte Verpflegung endet mit dem Mittagessen

Getränkepauschale

1/2 Tag Preis € 10,00 pro Person zzgl. Raummiete

1 Tag Preis € 20,00 pro Person zzgl. Raummiete

→ Fruchtsaft, Bergquellwasser, Kräutersaft und Kännchen Kaffee

Menüs

- 2-Gang-Wahlmenü € 26,00
- 3-Gang-Wahlmenü € 34,00

Wellness mit Weitblick

Eingebettet in die Natur des Nationalparks Hohe Tauern lädt das Sonnberghof-Spa zur Regeneration auf allen Ebenen ein. Ob im 36 °C warmen HEAVEN-Pool mit Blick auf die Berge, beim sanften Schaukeln im Ruheturm „Heaven Swing“ oder in der stimmungsvollen Seesauna direkt am Naturbadeteich – hier trifft alpine Ruhe auf wohltuende Wärme.

Der Aqua Marin Spa verbindet moderne Wasserwelten mit regionaler Kräuterkompetenz, die sich auch in der Teebar, den Kräuterliegen und liebevollen Details der Behandlungsräume wiederfindet.

Wellness-Angebot im Überblick

- Beheizter Pool mit Innen- und Außenbereich
- Natur-Badeteich
- Seesauna ca. 85° C, ab 13:00 Uhr geöffnet
- Pinzgauer Schwitzstube bis ca. 90° C
- Kräutersauna bis 55° C
- Dampfbad und Infrarotsauna
- Wärmetherapie-Liegen
- Panorama-Ruheraum mit Kräuterliegen
- Ruheturm „Heaven Swing“
- Ruheraum „HEAVEN-Pool“
- Ruheraum Tauernfenster
- Aqua Marin Teebar
- 5 Anwendungsräume für Behandlungen
- Fitnessraum und Yogaraum
- 5 Hektar große Panoramawiese rund um den Wellnessbereich mit Blick auf die Hohen Tauern

